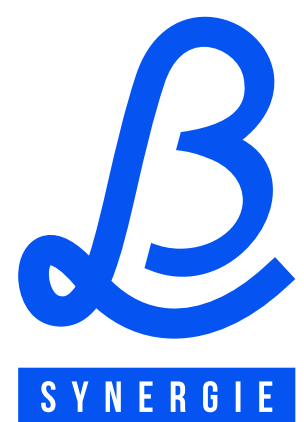




Présentation De l'Agence |

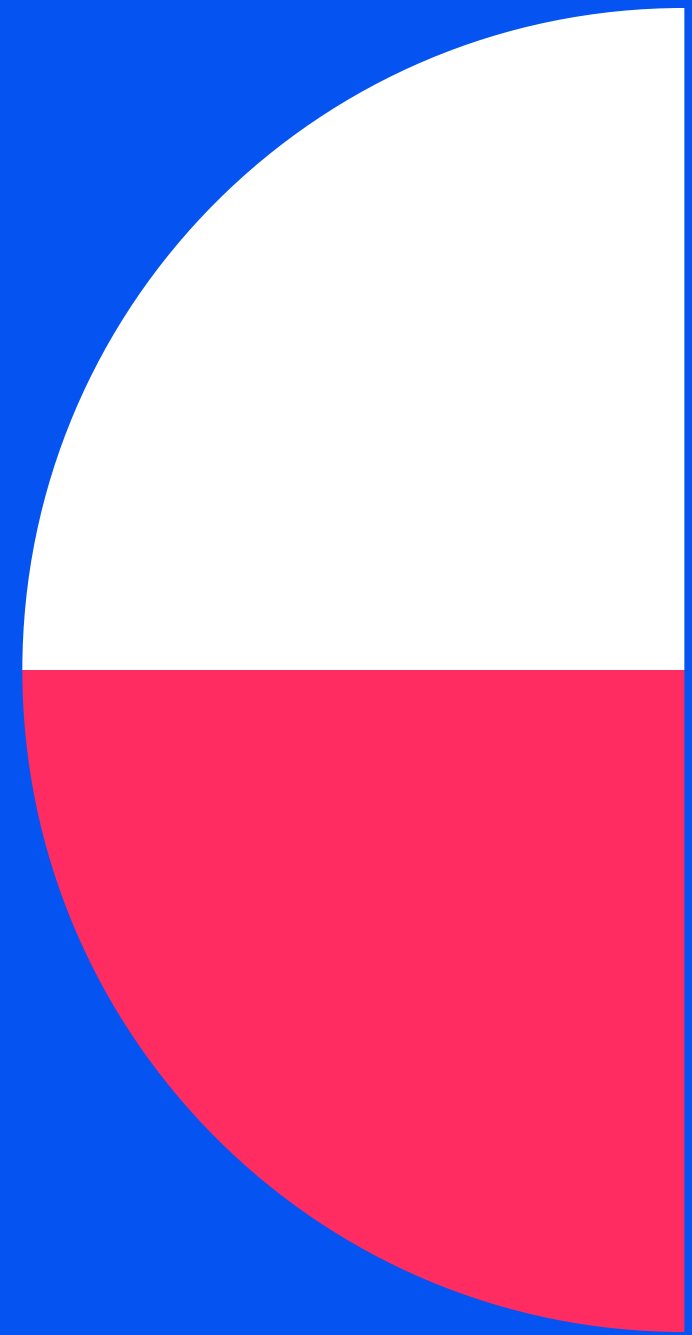


Stratégie
Identité
Digital
Print
Événementiel

Agence conseil en communication cross-média |
5 rue Arthur Rimbaud | 37100 Tours

in f | letb-synergie.com



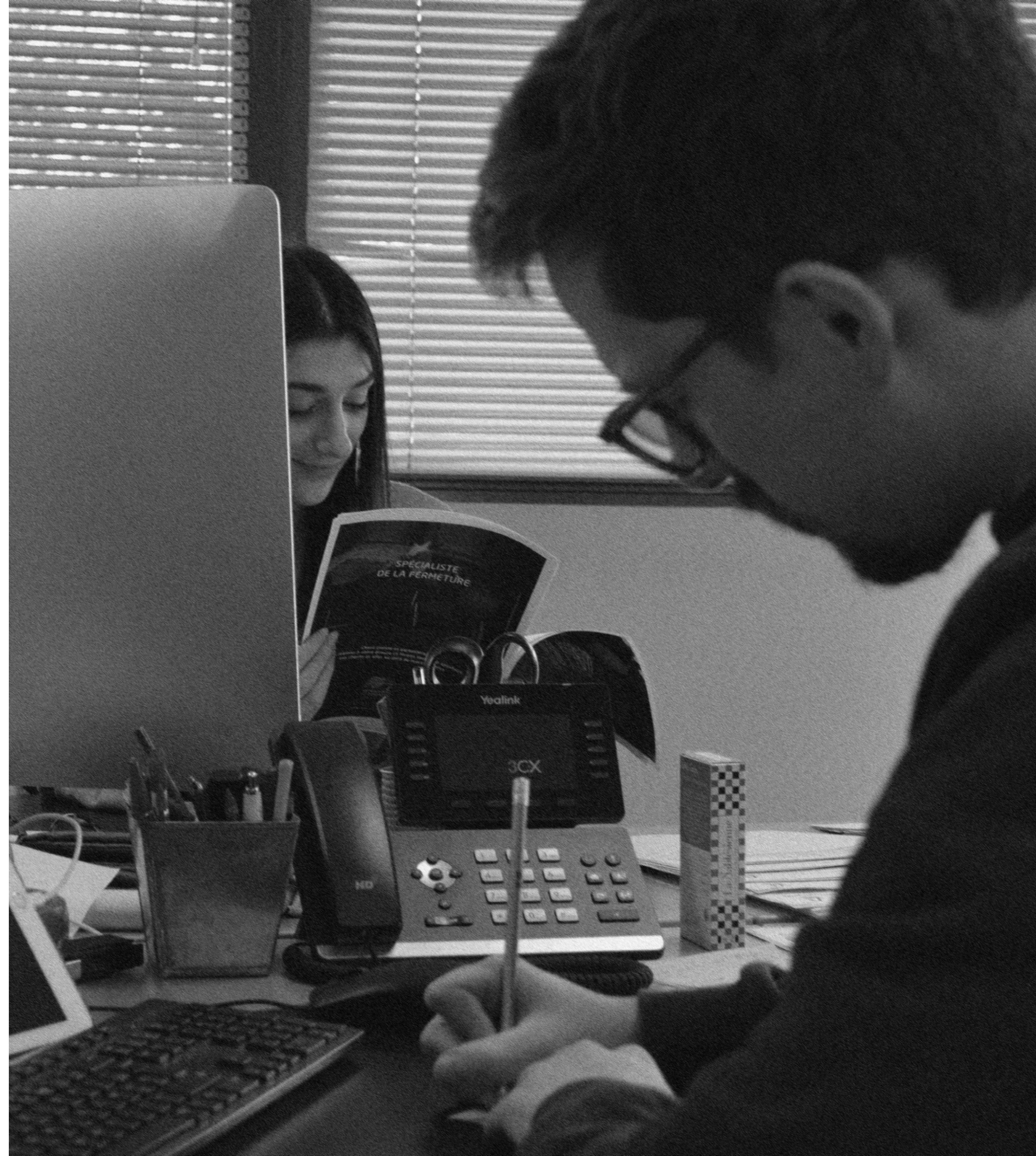
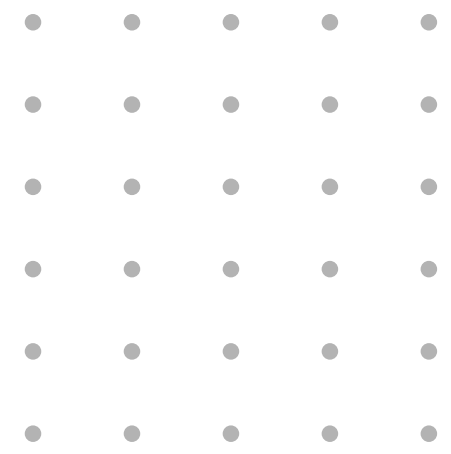


**AGENCE
CONSEIL EN
COMMUNICATION
CROSS-MÉDIA**
L&B SYNERGIE

Au service des entreprises depuis 25 Ans.

Crée en 1997, L&B SYNERGIE est une agence de conseil en communication spécialisée dans la valorisation de l'Image de Marque des entreprises et dans le déploiement de toutes les actions traduisant, par la forme, les réflexions menant au positionnement stratégique le plus adapté.

Présentation de l'agence **L&B SYNERGIE**



**COMMUNIQUER C'EST "METTRE EN
COMMUN "NOS IDÉES, NOS RÉFLEXIONS,
NOS CONVICTIONS, C'EST ÊTRE PLUS
CRÉATIFS ENSEMBLE.**

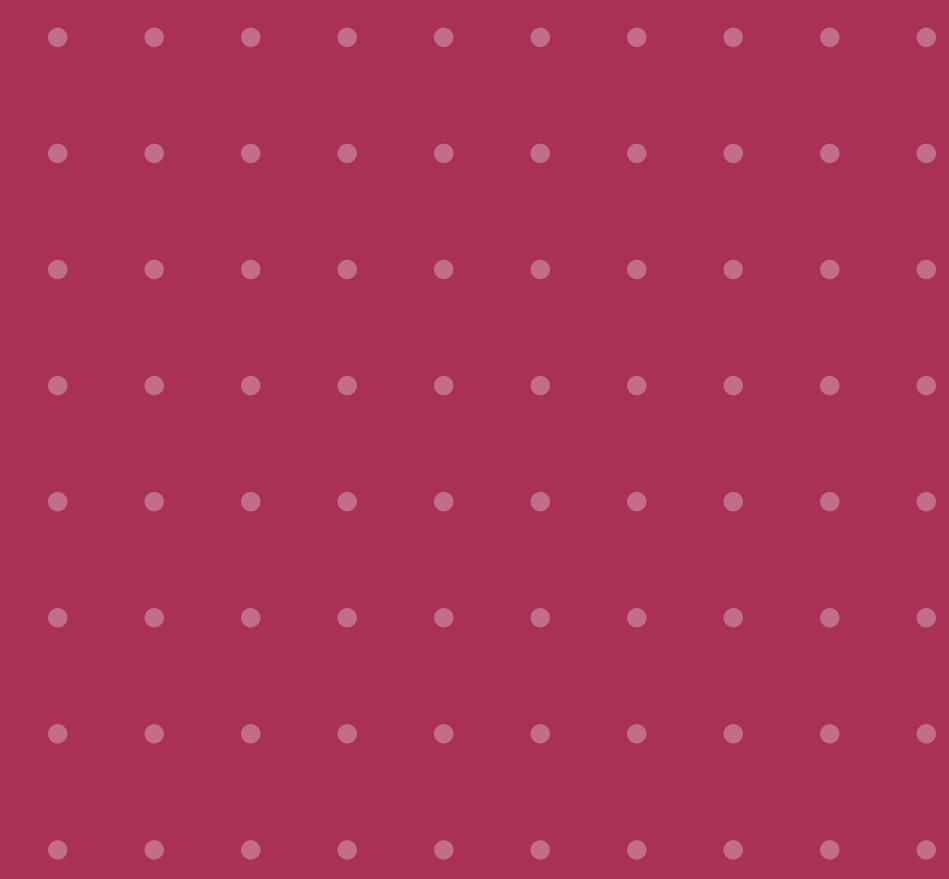
$$1 + 1 = 3$$

Vous + Nous = **Projet**

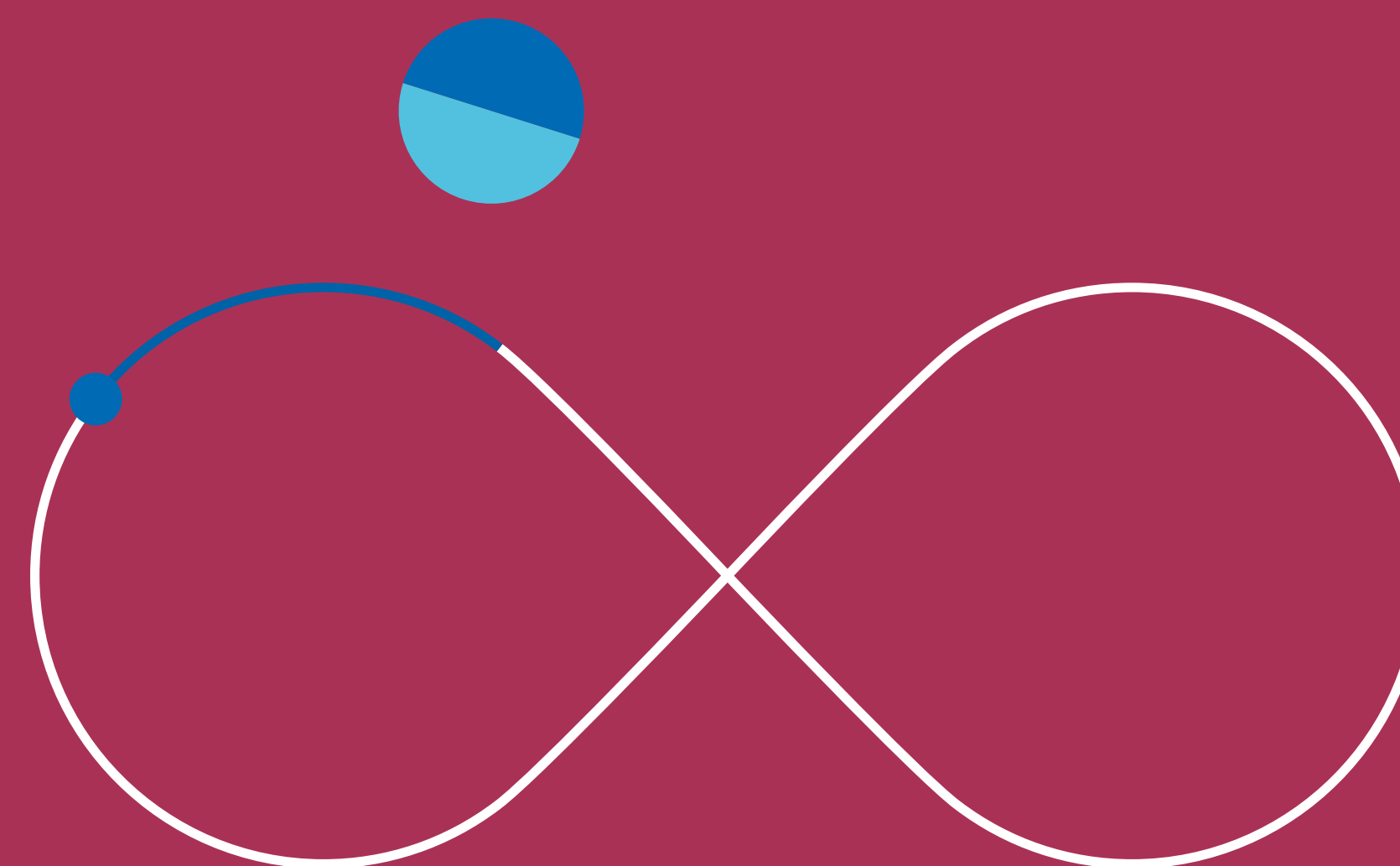
Le fond + La forme = **Concept**

Une agence structurée.

L'équipe de **L&B SYNERGIE** est composée de professionnels passionnés, formés aux exigences de la communication visuelle print et digitale.



Qu'il s'agisse de communication institutionnelle, de marque, produit ou événementielle, notre expertise et la pertinence de notre analyse, nous permettent, dans le respect du caractère identitaire de nos clients, de faire vivre leur stratégie de communication par un discours illustré, personnel et cohérent.





**Notre créativité se nourrit
de la réflexion stratégique.**



**Percevoir les nécessités
révéler l'essentiel**



**Exister ensemble
Et préserver
sa différence**

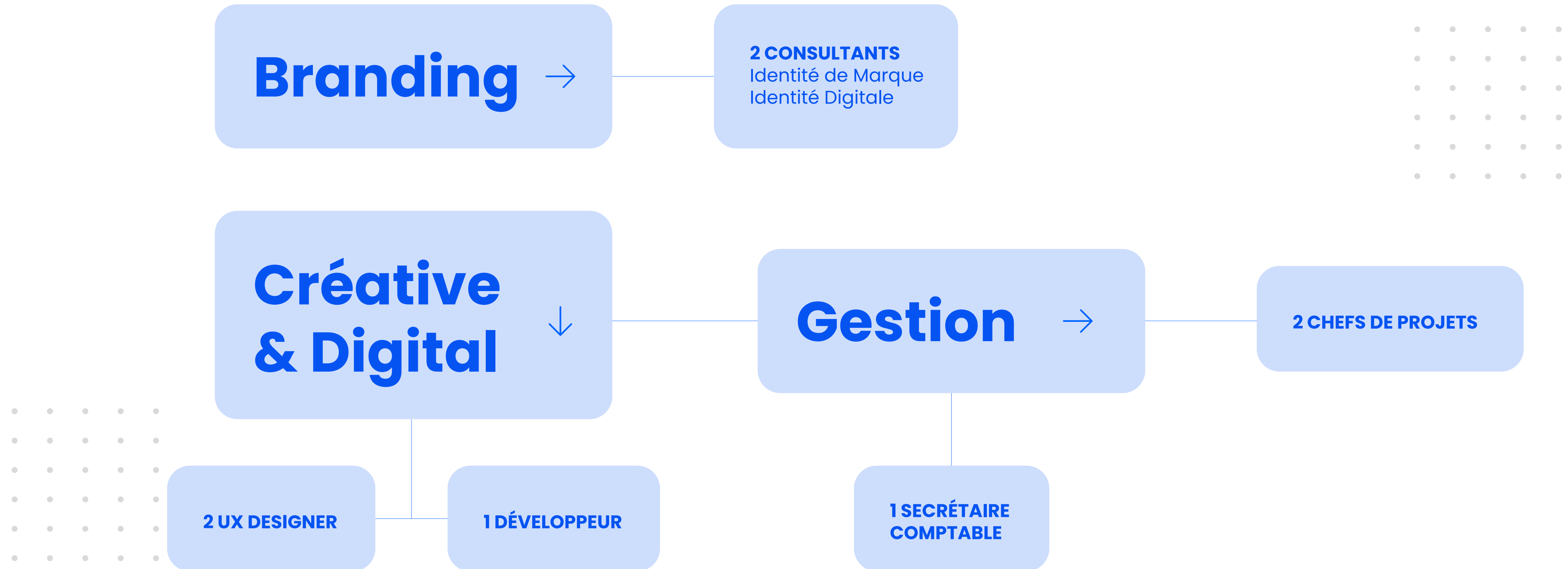


**Écrire l'histoire
Illustrer le message**



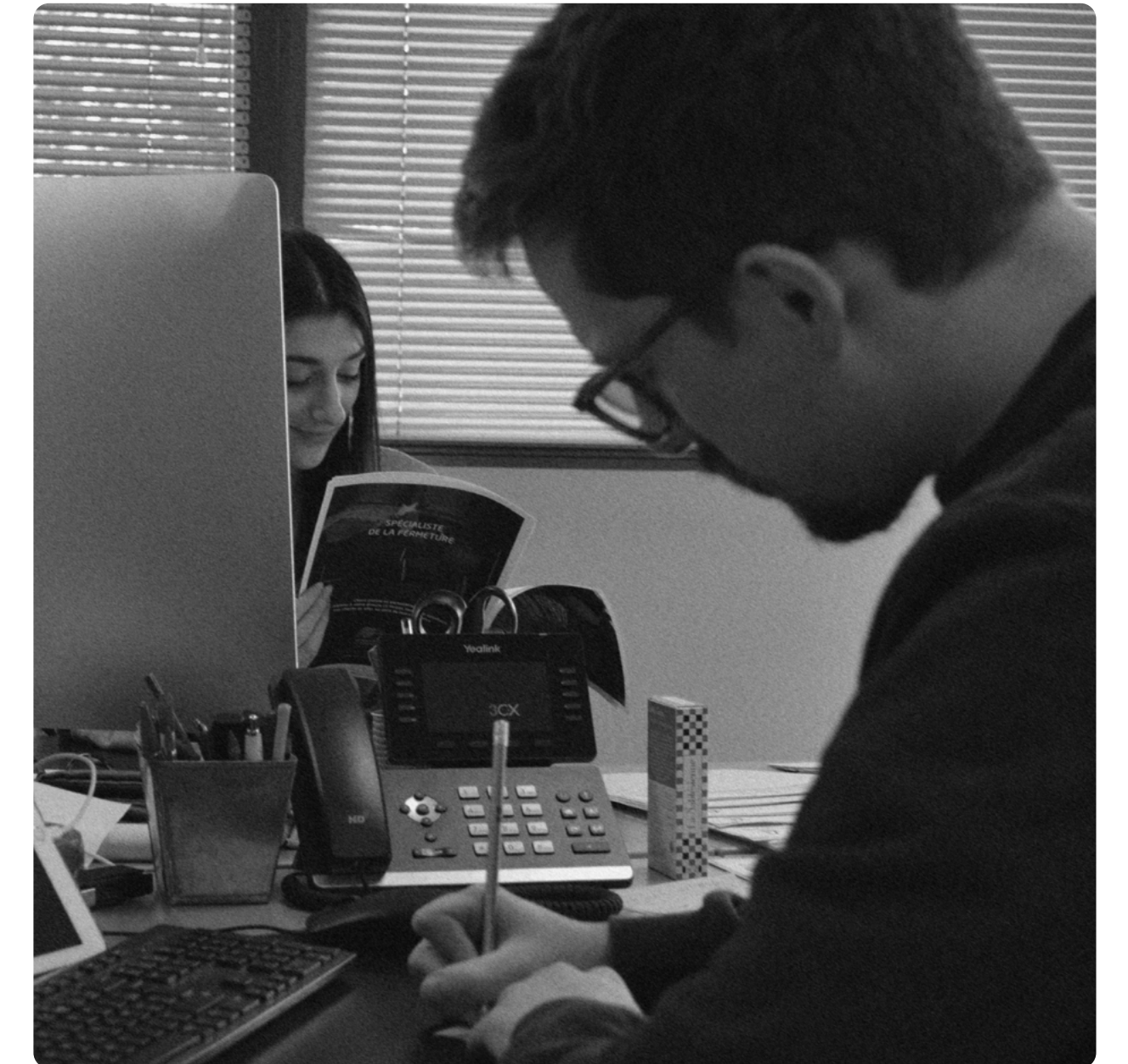
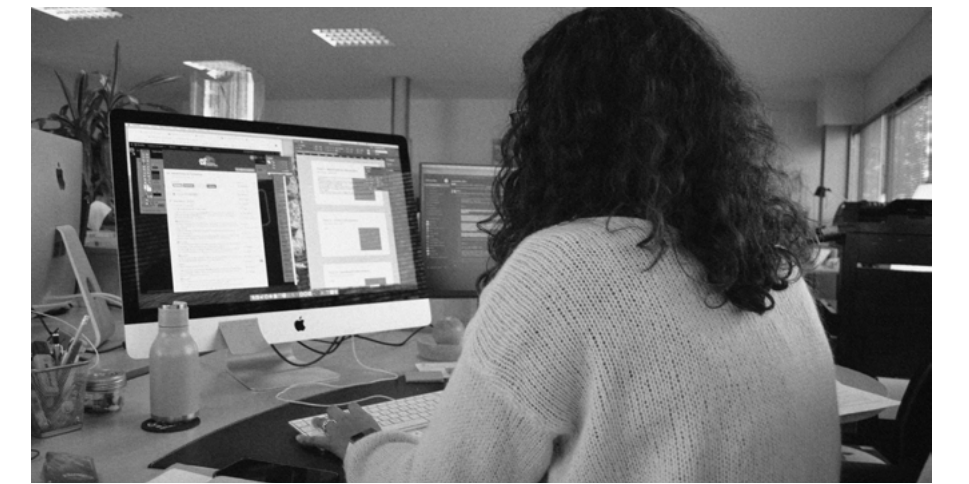
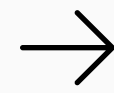
**Prendre conscience
de l'évolution et
réussir l'avenir**

#Team



Notre philosophie

**Nous croyons que
l'essentiel,
c'est l'humain.**





**Notre créativité se nourrit
de la réflexion stratégique partagée.**

Notre approche

Respectueux d'une démarche hautement qualifiante et s'appuyant sur sa méthodologie,

L&B SYNERGIE s'engage noir sur blanc.

C'est la garantie d'une approche concrétisant une relation pérenne et un développement durable.

L&B SYNERGIE porte une vision proactive et novatrice au service des intérêts stratégiques des entreprises.

LA GESTION DE PROJET

Notre approche centrée sur l'étude du fond pour en traduire la forme est la base de notre réflexion qui permet d'identifier les enjeux et de définir les objectifs en lien avec les attentes de nos clients.

Dans une relation de transparence, l'évaluation conjointe des besoins et la qualification des moyens garantissent la réalisation optimisée des projets en leur donnant sens et mesure.

Ainsi nous déployons pour tous les projets une équipe dédiée, nous sommes attentifs au respect des délais et nous travaillons en étroite collaboration avec chaque interlocuteur afin de proposer des solutions proactives et respectueuses des impératifs de chaque projet et entité.



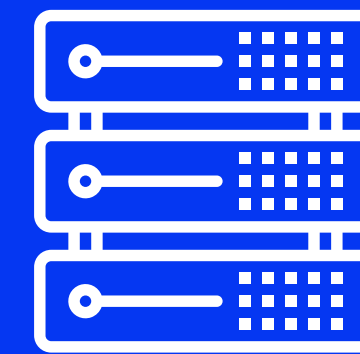
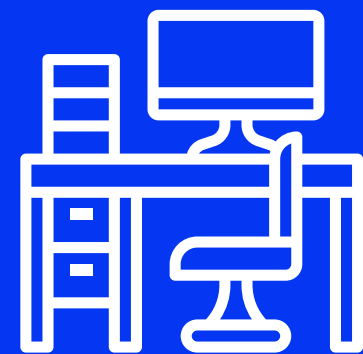
L&B SYNERGIE c'est aussi une réalité fonctionnelle

300 M² DE BUREAU
SOUS ALARME

LOGICIELS ADOBE / OFFICE
SOUS LICENCES

12 POSTES DE
TRAVAIL EN RÉSEAU,
ÉQUIPÉS DE LA FIBRE ET
SOLUTION CLOUD PRIVÉ

SERVEUR PROPRIÉTAIRE,
SÉCURISÉ ET
ARCHIVE 24H/7J



SOLUTION CLIENT



Idées

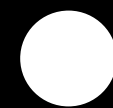


Sécurité

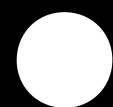
VALEUR AJOUTÉE

Une méthodologie appliquée et approuvée.

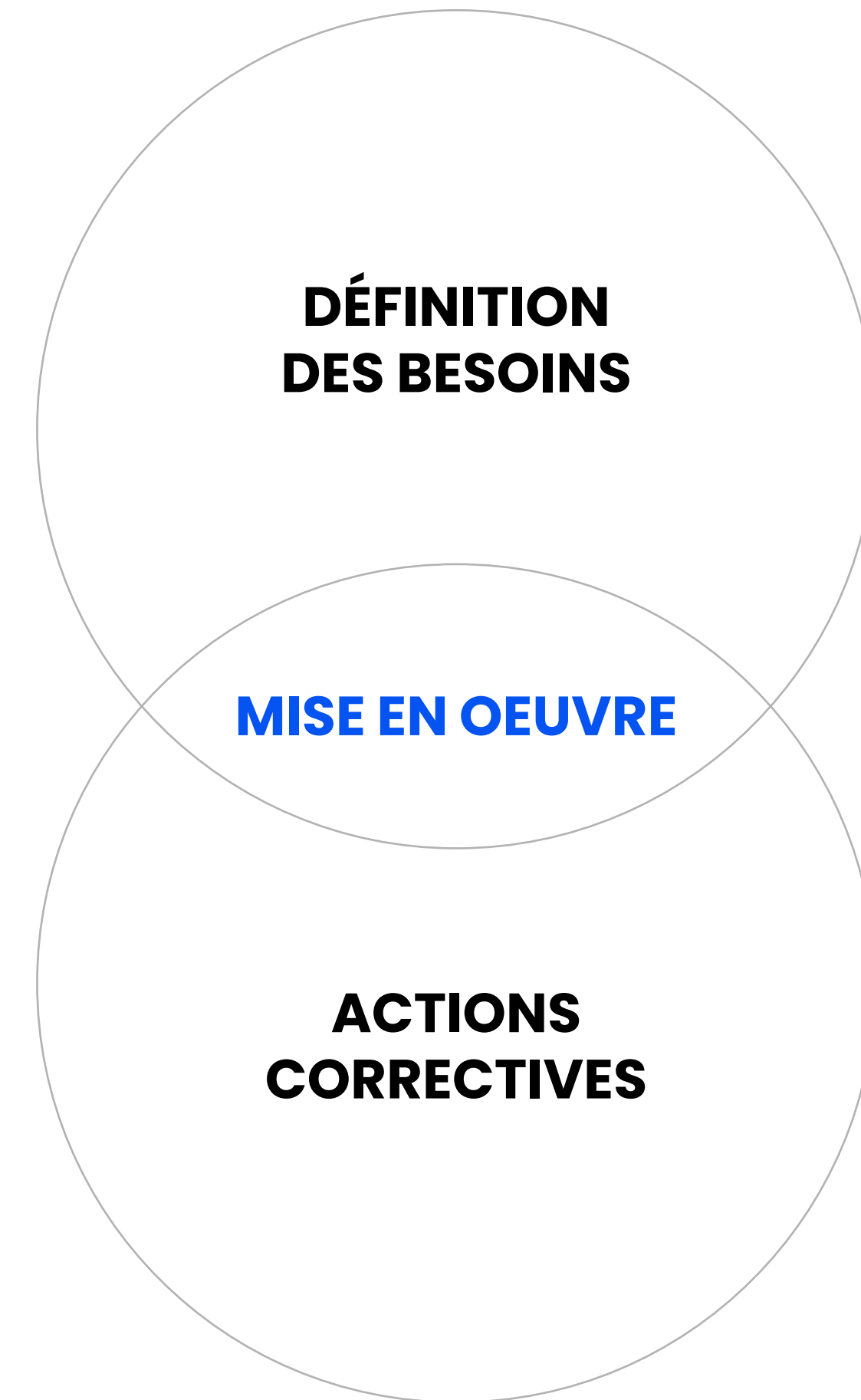
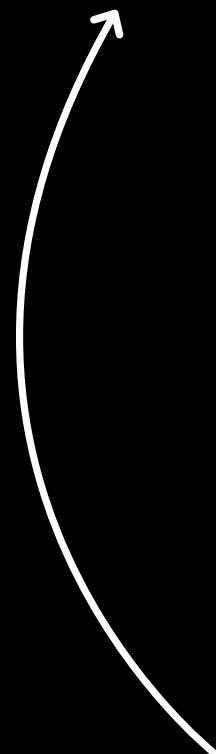
TRADUCTION DE LA FORME



MÉTHODOLOGIE



ÉTUDE DE FOND



#Préconisationsd'actions #Planningsderéalisations
#Validationsdesétapes #Gestion de projet

Notre vision cross-média

L'enjeu d'une stratégie Cross-Media est de favoriser les synergies entre les médias, permettant d'améliorer l'impact d'un message.

Ce message pourra être mieux ciblé en fonction de la typologie du destinataire, personnalisé et interactif.

Le Cross-Media s'appuie sur les usages du public pour lui proposer le contenu le plus adapté.



Nos expertises

STRATÉGIE ET POSITIONNEMENT

ÉTUDE MARKETING
DIAGNOSTIQUE IDENTITAIRE
CONSEIL ET SOLUTION

IDENTITÉ ET IMAGE DE MARQUE

RECHERCHE DE NOM
LOGOTYPE
CHARTE GRAPHIQUE
PAPETERIE

DIGITAL

SITE WEB
REFERENCEMENT
FILM D'ENTREPRISE
MOTION DESIGN
CLIP VIDEO

ÉDITION

BROCHURE
PLAQUETTE
FLYER
JOURNAL INTERNE
RAPPORT D'ACTIVITÉ

WEB-MARKETING

STRATÉGIE ET PLAN MÉDIA
E-MAILING ET NEWSLETTER
STRATÉGIE SOCIAL MÉDIA
CAMPAGNE DE E-PUBLICITÉ
STATISTIQUES ET REPORTING

ÉVÉNEMENTIEL

STAND
CONFÉRENCE
TEAM BUILDING
PORTES OUVERTES
CONVENTIONS ET SÉMINAIRES

MARKETING OPÉRATIONNEL

MAILING
ANNONCE PRESSE
CAMPAGNE AFFICHAGE
PACKAGING ET DESIGN D'OBJET
PLV
SIGNALÉTIQUE INT/EXT

STRATÉGIE ET IDENTITÉ

DE MARQUE

La stratégie de Marque c'est en pratique l'art d'identifier l'ADN de l'entreprise. C'est promouvoir avec cohérence sa raison d'être, son métier, ses valeurs, ses actions, son histoire, son ambition, dans un enchaînement fonctionnel continu qui permet d'asseoir son positionnement identitaire quelle qu'en soit la forme opérationnelle, pour une restitution identitaire performante et engageante.

De la réflexion à la réalisation, L&B SYNERGIE étudie précisément le profil de ses clients pour extraire l'essence identitaire qui permettra de déployer leur territoire de marque avec maîtrise et efficacité.



Identité visuelle

Reflét des valeurs

L'expression d'une ambition

Si l'on veut donner l'image d'une entreprise unique et dynamique, d'un groupe influent et responsable, la cohérence de l'identité visuelle devient plus qu'une contrainte technique, elle est un impératif donnant un avantage incomparable pour affirmer ses valeurs.

Qu'il s'agisse d'une remise en cause totale ou d'un simple réaménagement, un programme d'identité visuelle exige une méthodologie rigoureuse pour une mémorisation immédiate et une déclinaison pérenne.





Dispositifs digitaux

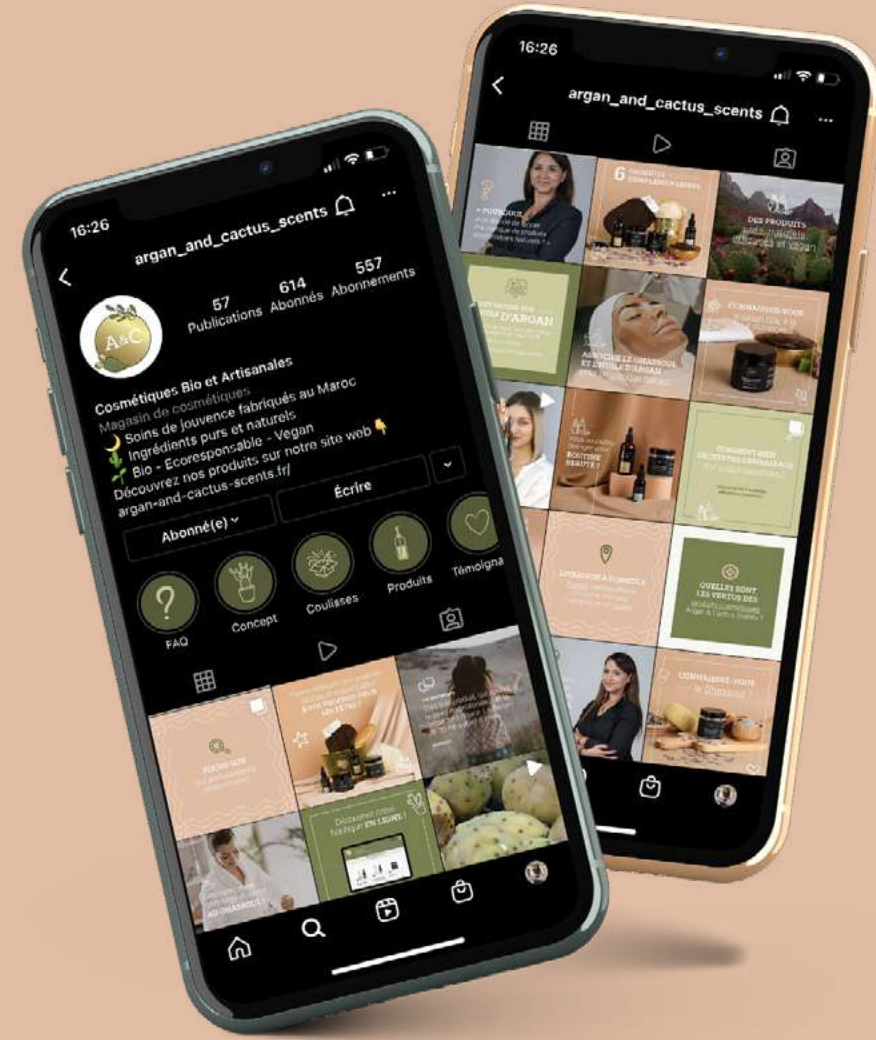
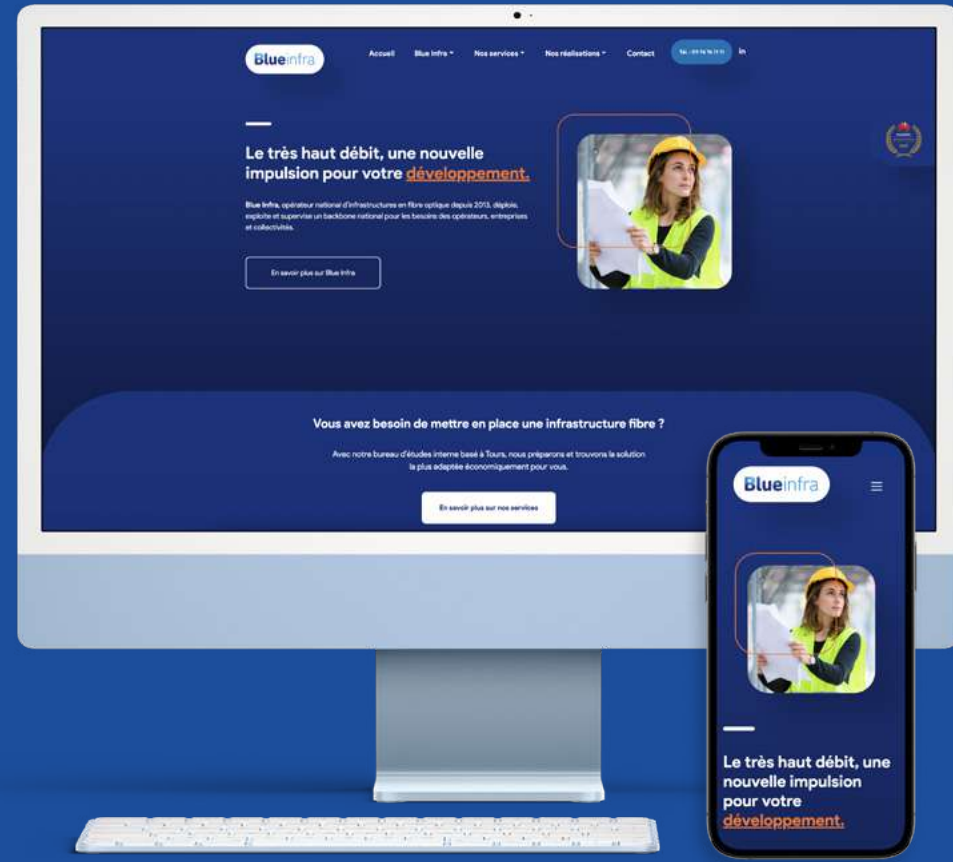
Prendre conscience de l'évolution

La convergence des médias, couplée aux technologies numériques et solutions digitales, se déploie sur des supports mobiles pour un accès dynamique aux divers flux d'informations.

La communication digitale cross-média s'exprime aussi bien sur un site web, un film institutionnel ou une vidéo commerciale, une application mobile, des supports de réalité virtuelle, qu'au travers d'actions de webmarketing et social média.

La communication numérique orientée expérience utilisateur implique une démarche de veille permanente, propose des solutions innovantes et originales pour anticiper l'avenir.





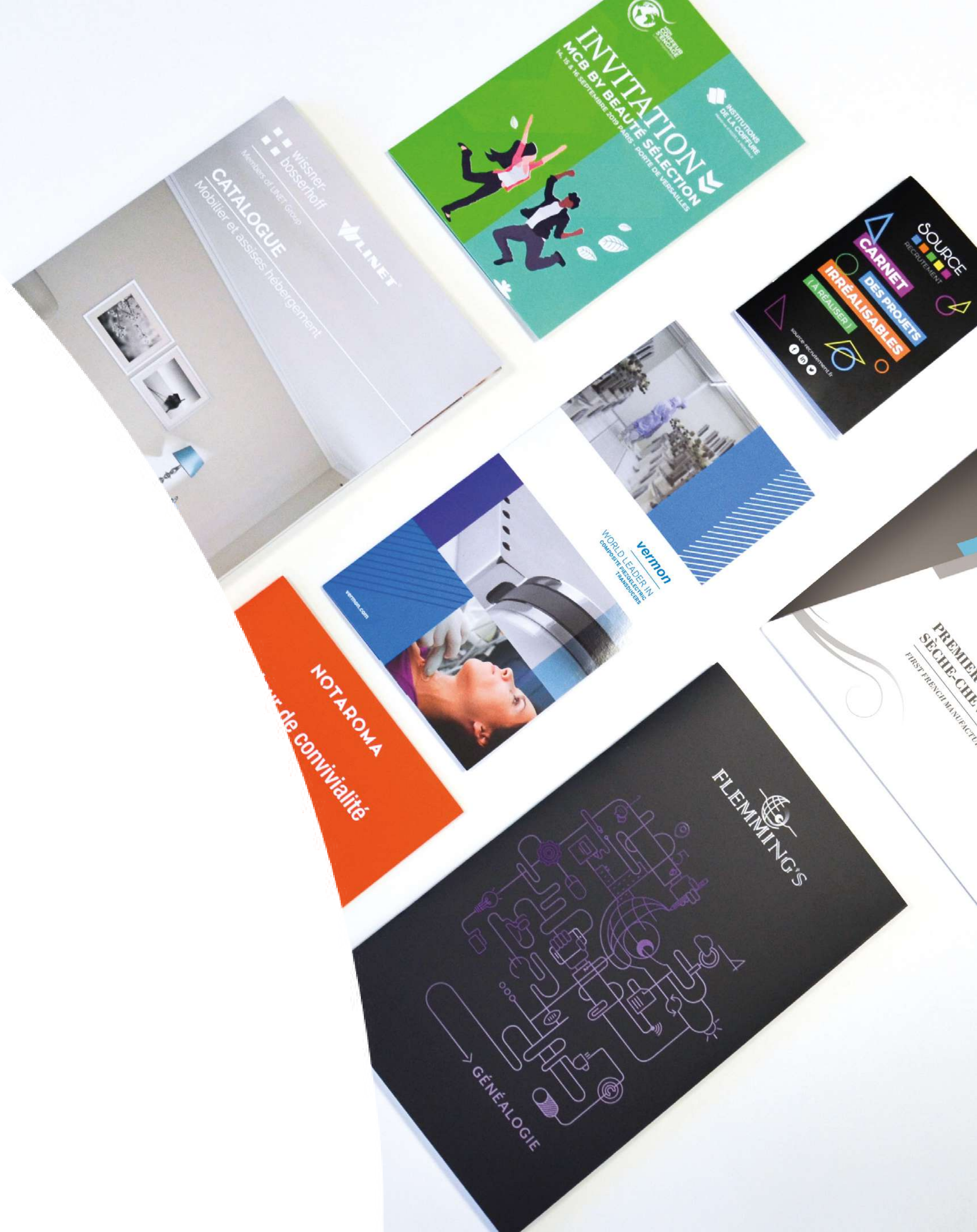
ÉDITION

L'identité s'exprime

Si le digital est devenu le moteur de la communication, les supports de communication Print gardent une place importante dans le déploiement de la communication d'entreprise et la diffusion d'informations institutionnelles et marketing.

Réaliser une brochure, un rapport d'activité, une plaquette commerciale, un catalogue produits, un journal interne ou un livret d'accueil, nécessite une maîtrise de la mise en page et des techniques d'impression pour une restitution respectueuse de la charte graphique et du caractère identitaire de l'entreprise.

Conscients des enjeux et de notre environnement, nous collaborons localement avec des imprimeurs « responsables » qui utilisent des encres végétales et des papiers issus de la gestion durable des forêts pour les générations présentes et futures.



SOLUTIONS ÉVÉNEMENTIELLES

DONNER DE L'ENVERGURE À SA MARQUE

Participer à un salon professionnel, organiser une journée portes ouvertes, une soirée d'entreprise, un événement sportif, les occasions commerciales et festives sont nombreuses pour valoriser l'engagement d'une entreprise ou d'une institution.

La rencontre avec ses publics internes et externes permet de faire connaître ses produits et services, ses actions et de développer sa notoriété.

La réflexion stratégique, la coordination et le pilotage technique de l'organisation, sont les meilleurs garants du succès d'un événement dans sa continuité





LES + DE L'AGENCE

NOTRE VISION

En tant qu'agence conseil en communication spécialisée dans la **valorisation de l'Image de Marque des entreprises** et dans le déploiement de toutes les actions opérationnelles, nous apportons à l'ensemble des projets que l'on réalise, notre **vision cross-média**.

Cela nous permet de proposer des **solutions complètes** et un accompagnement global à nos clients pour faire vivre leur stratégie de communication au travers un **discours illustré, personnel et cohérent**.



LES + DE L'AGENCE

NOTRE FORMATION

Dans le but de vous rendre **autonome sur la gestion des contenus de votre site web**, de vos besoins d'évolution ou de modification, nous proposons dans toutes nos solutions digitales **la formation de vos équipes**.

Cette session de formation au CMS pour vous permettre de gérer et de mettre à jour votre site web sera réalisée par un collaborateur de l'agence pour 2 à 4 personnes de votre équipe. Idéalement administrée aux personnes qui seront en charge de la gestion du site, cette formation est complétée par un **guide d'utilisation personnalisé**, un mode d'emploi remis en version papier et numérique. Enfin, **nous sommes habilités à dispenser des formations**. Si vous disposez d'un budget de formation, merci d'avance de nous en faire part. nous vous ferons alors un devis séparé (avec intitulé et Plan de formation) afin de vous permettre sa prise en charge par votre OPCO.

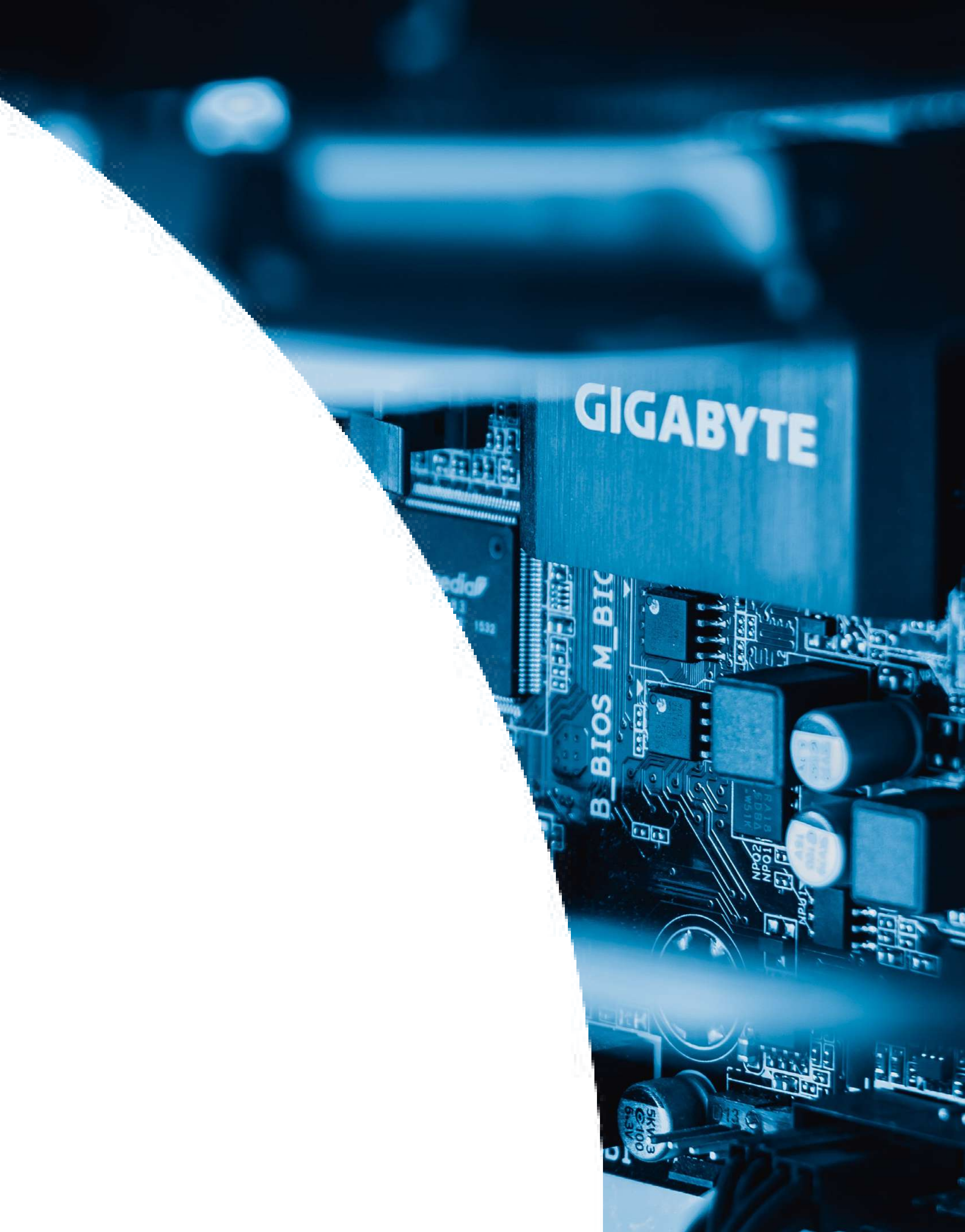
LES + DE L'AGENCE

NOS SERVEURS

Afin de garantir une **bande passante optimum**, une disponibilité dimensionnée pour les usages, nous proposons un **hébergement professionnel** dédié à tous les clients pour lesquels nous réalisons le site web, il s'agit de **nos serveurs, propriétés de L&B SYNERGIE**.

Nos propres serveurs sont hébergés en **Data-Center Equinix à Paris Saint-Denis** et garantissent toute la **protection des données**. Cette solution est préconisée pour plus de sécurité quant à la disponibilité des flux d'informations et des ressources nécessaires à chacun de nos clients, elle permet également plus de **réactivité dans le cadre du contrôle et de la maintenance des services** web que nous hébergeons.

Nous sommes les **interlocuteurs privilégiés** et nous conservons d'autant plus la **maîtrise opérationnelle** dans le cadre des évolutions des solutions digitales de nos clients.



LES + DE L'AGENCE

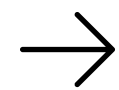
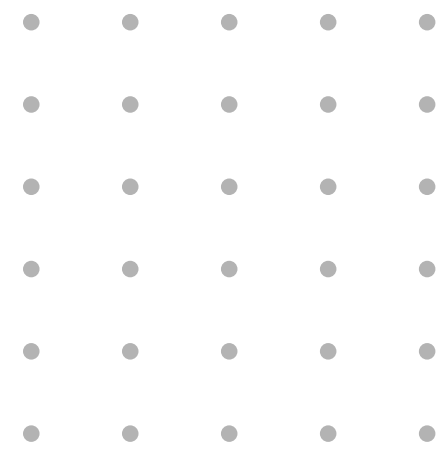
NOTRE CLOUD PRIVÉ

L'accès à notre cloud d'entreprise, nous permet de faire profiter à nos clients de l'extensibilité d'hébergement de données temporaires tout en garantissant un **niveau de sécurité** et de **confidentialité** supérieur des données que nous partageons et mettons à disposition.

Notre Cloud d'entreprise est privé. C'est une solution optimale pour nos clients qui doivent se conformer à des **réglementations strictes en matière de sécurité et de traitement des données**. Cette solution se caractérise aussi par une utilisation plus flexible, car les services sont **dimensionnés en fonction des besoins** individuels de nos clients, ce qui permet bien souvent un mode de travail plus efficace.

Ainsi, lorsque nous mettons à disposition des dossiers et outils en téléchargement, **seule votre entreprise et vos collaborateurs vont pouvoir accéder à vos ressources**. Peu importe le terminal utilisé, que ce soit **un ordinateur, une tablette ou un mobile, que ce soit dans les locaux de l'entreprise ou à l'extérieur**. Ce service est **inclu au dispositif général des prestations** de L&B SYNERGIE au bénéfice de ses clients.

Notre démarche durable.



Engagement & Responsabilité.

Parfaitement conscient de sa raison d'être et en accord avec sa responsabilité citoyenne, L&B SYNERGIE s'engage noir sur blanc vis à vis de ses collaborateurs, de ses clients et de ses partenaires dans le cadre d'une stratégie de développement hautement qualifiante, en s'appuyant sur une culture de compétences, une méthodologie appliquée et une connaissance maîtrisée de son métier.

La valeur ajoutée de L&B SYNERGIE tient dans sa capacité à anticiper et identifier précisément les besoins, pour qualifier les moyens dans une mise en oeuvre adaptée.
L'expérience client est au cœur d'une réflexion collective basée sur la conscience de l'évolution, sur le respect des enjeux sociaux, environnementaux et économiques.

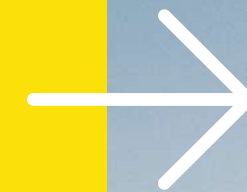
Parce que nous croyons chez L&B SYNERGIE que l'essentiel c'est l'humain, nous veillons au quotidien à développer une démarche plus durable de notre Société.

Ainsi, L&B SYNERGIE s'appuie naturellement sur une méthodologie exigeante et respectueuse qui associe tous les facteurs sociétaux.

Penser la communication d'une manière globale dans une démarche Eco-responsable, nous engage.

Appliquer une vision partagée et équitable :

- **PROMOUVOIR DES VALEURS ET PRATIQUES ÉTHIQUES ET RESPONSABLES**
- **FAIRE PREUVE DE LOYAUTÉ ET DE TRANSPARENCE DANS UNE RELATION CLIENT DE PROXIMITÉ**
- **ORGANISER DE MANIÈRE CONSTRUCTIVE LA RELATION AUX FOURNISSEURS**
- **OPTIMISER LA CAPACITÉ À PORTER DES RECOMMANDATIONS PÉRENNES**





Favoriser la formation, l'intégration, la diversité et le bien-être au travail

- ENCOURAGER L'ÉPANOUISSEMENT ET LA FORMATION PROFESSIONNELLE CONTINUE
- ENCOURAGER LES ACTIONS EN FAVEUR DU BIEN-ÊTRE AU TRAVAIL
- FAVORISER LA PRATIQUE RÉGULIÈRE ET ADAPTÉE DES ACTIVITÉS PHYSIQUES ET SPORTIVES EN ENTREPRISE AU SERVICE DE LA SANTÉ DES SALARIÉS
- LUTTER CONTRE LES DISCRIMINATIONS ET PRÉVENIR LES RISQUES D'EXCLUSION

Réduire l'impact écologique

- **RÉDUIRE LES IMPACTS ENVIRONNEMENTAUX DIRECTS ET INDIRECTS**
(Consommation Énergétique - Tri sélectif des déchets - Innovation des process de développement et d'hébergement web)
- **CONTRIBUER À PRÉSERVER LES RESSOURCES NATURELLES GESTION DE L'EAU**
- **RECOURIR À DES PROCESSUS D'ÉLABORATION DÉMATÉRIALISÉS - LIMITER LES ÉDITIONS DE PAPIER**
- **LIMITER LES DÉPLACEMENTS ET PRIVILÉGIER LES MODES DE TRANSPORT DOUX (VÉLO) ET LE CO-VOITURAGE**





Mener une politique d'achat responsable

- PRIVILÉGIER LE RECOURS À DES PRESTATAIRES DU SECTEUR DE L'ÉCONOMIE SOCIALE ET SOLIDAIRE (ANAÏS)
- PRIVILÉGIER LES PRESTATAIRES LOCAUX ENGAGÉS DANS UNE DÉMARCHÉ ÉCO-RESPONSABLE (IMPRIMEURS - FABRICANTS)
- RÉMUNÉRER ÉQUITABLEMENT LES PRESTATIONS SOUS-TRAITÉES
- RESPECTER ABSOLUMENT LE DROIT DE PROPRIÉTÉ INTELLECTUELLE

Accompagner des initiatives associatives solidaires

- TRAVAILLER AVEC DES ACTEURS DE L'ECONOMIE SOCIALE ET SOLIDAIRE (CHEIKHNICO)
- INTERVENIR DANS DES SECTEURS À FORTE VALEUR AJOUTÉE SOCIALE ET ENVIRONNEMENTALE





Développer et entretenir l'investissement durable

- FIDÉLISER SES COLLABORATEURS PAR UNE POLITIQUE SOCIALE ADAPTÉE
- PRATIQUER DES TARIFS ACCESSIBLES
- RESPECTER LES IMPÉRATIFS QUALITATIFS ET ÉCONOMIQUES DES ENTREPRISES
- PARVENIR À L'ÉQUILIBRE ÉCONOMIQUE
- RÉINVESTIR TOUT OU PARTIE DU RÉSULTAT DANS L'AMÉLIORATION DE L'OUTIL DE PRODUCTION



Améliorer le développement continu des process.

- IDENTIFIER LES NIVEAUX DE QUALITÉ ET OPTIMISER LA TRAÇABILITÉ
- MESURER LES LEVIERS D'AMÉLIORATION ET DE SATISFACTION
- RÉPONDRE À DES BESOINS NON SATISFAITS
- CONTRIBUER AU TRANSFERT DE COMPÉTENCES



Nos

références.



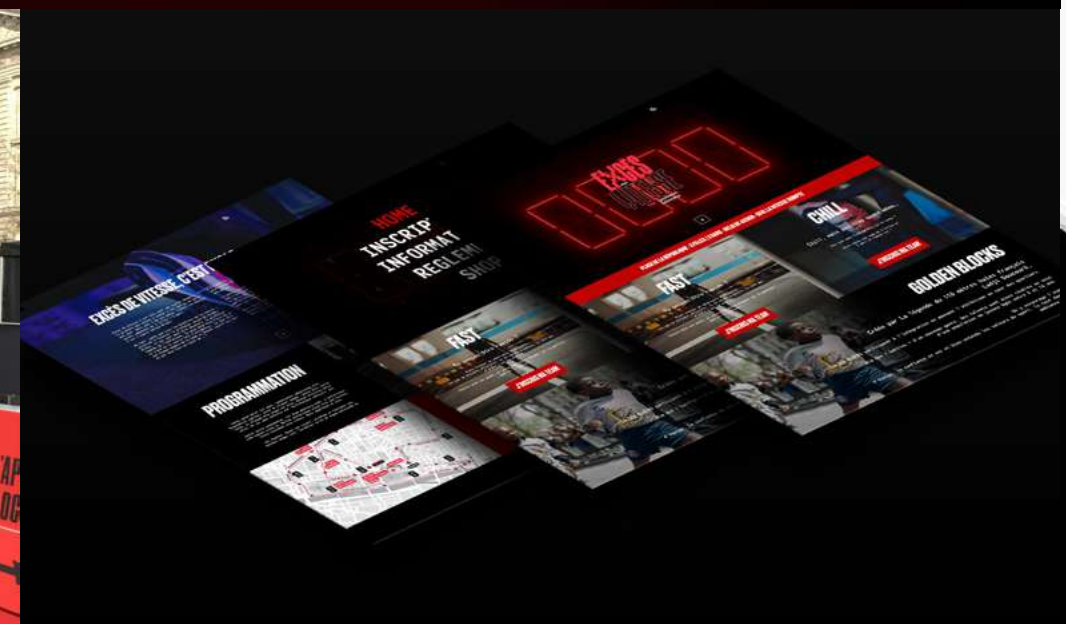
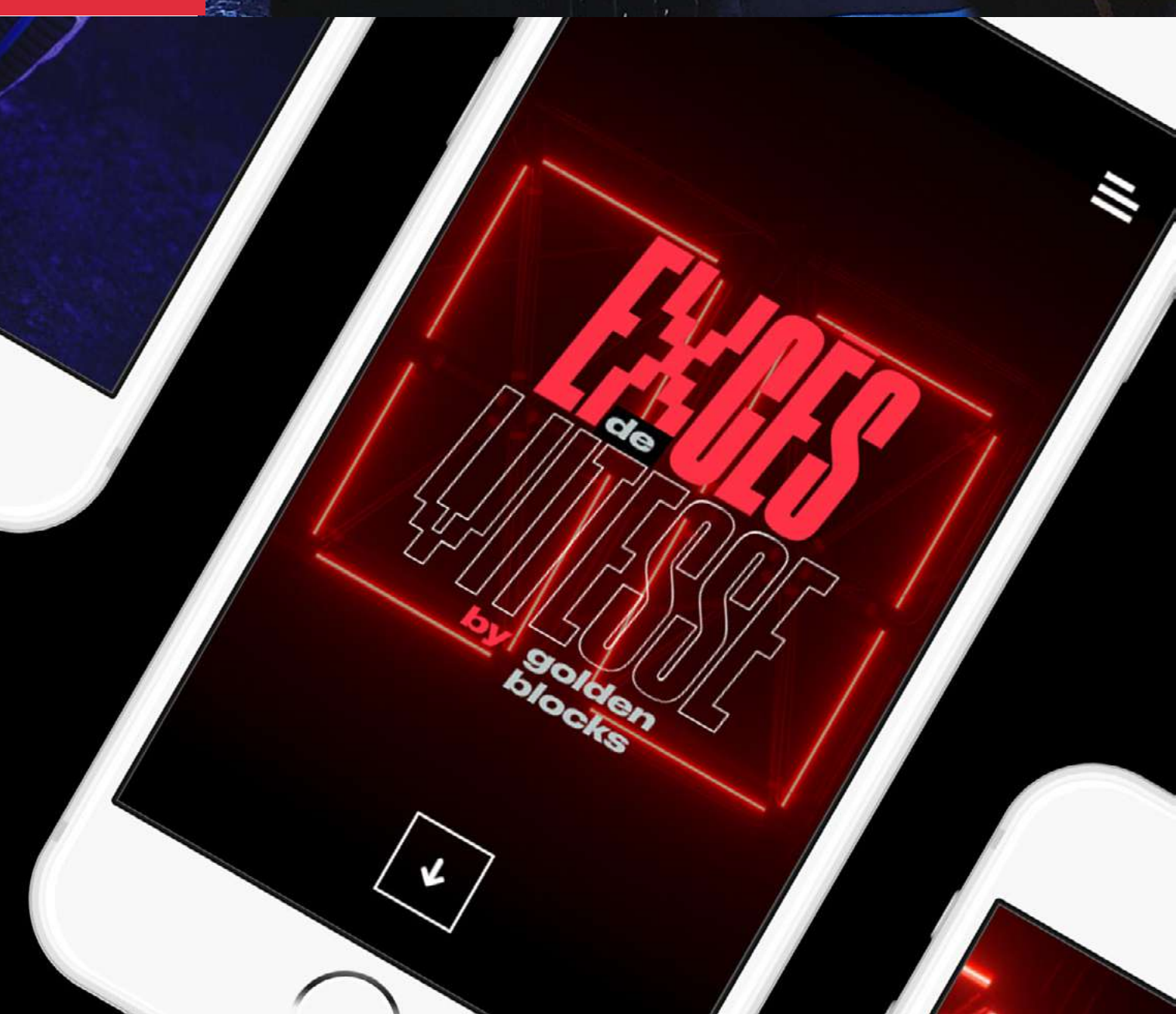
ILS
NOUS FONT
CONFIDANCE.



EXCÈS de VITESSE

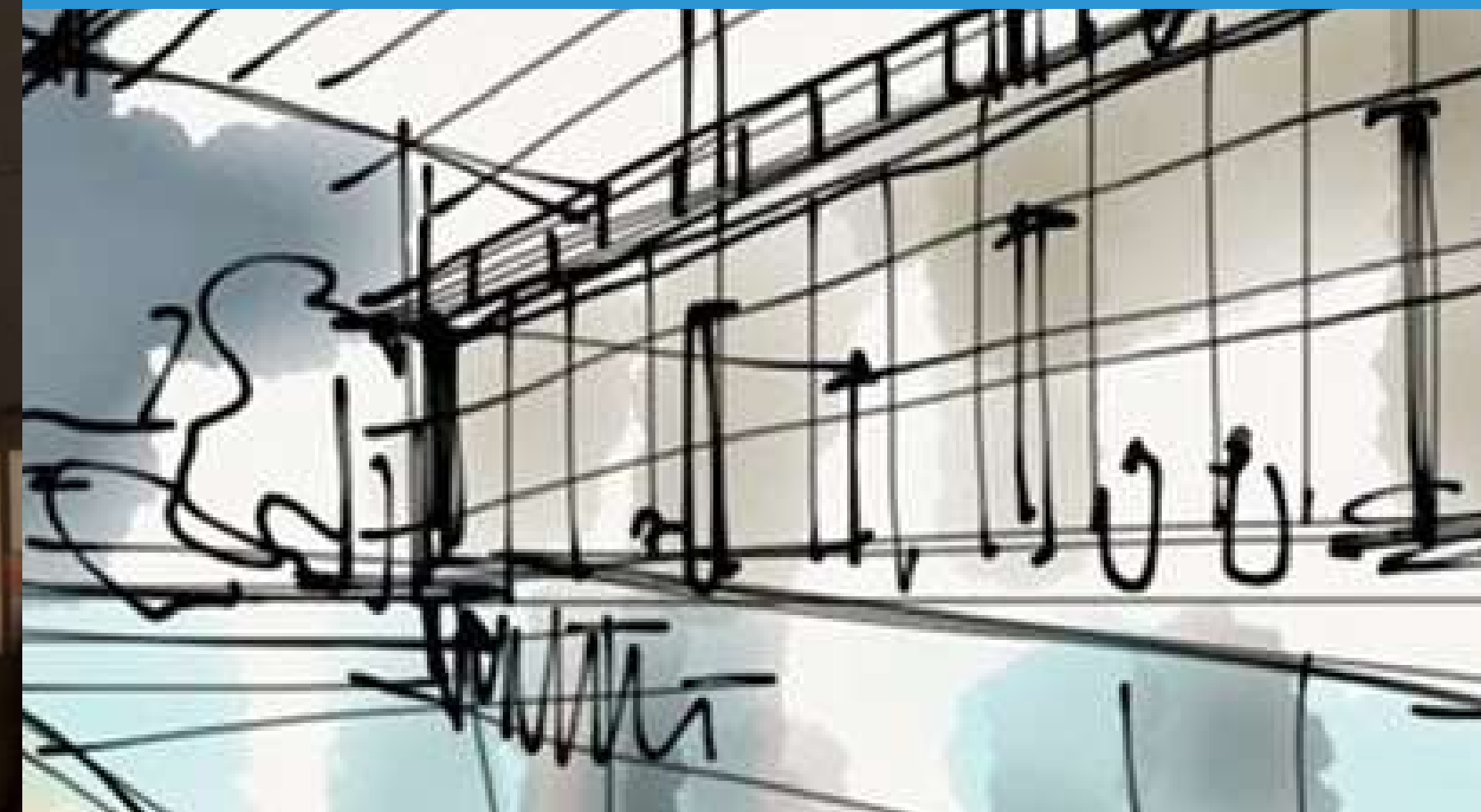
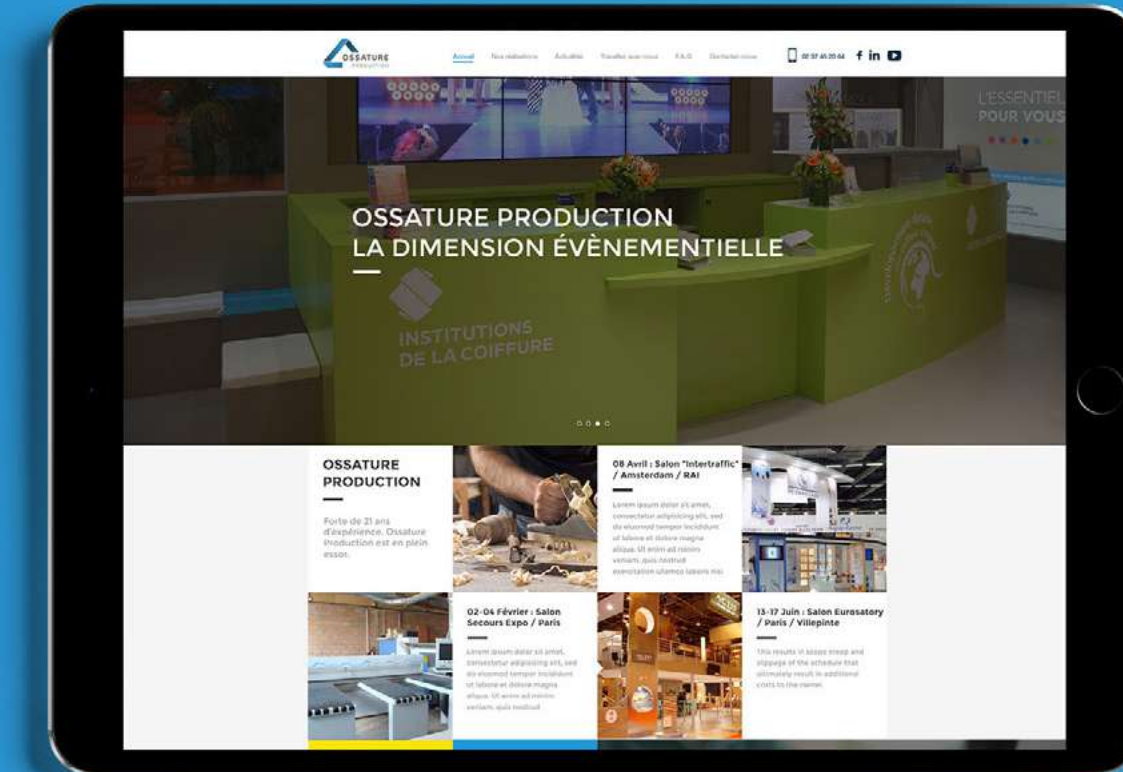
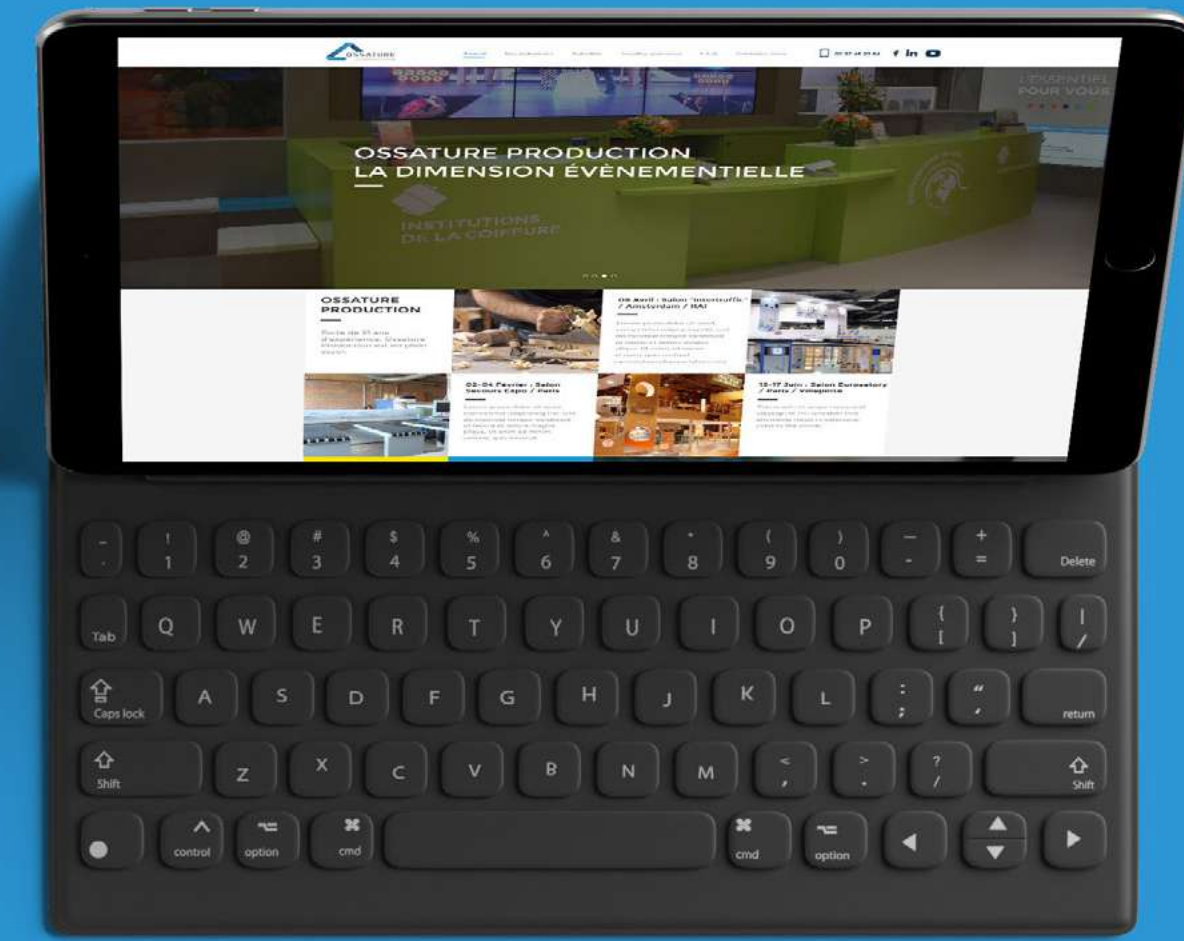
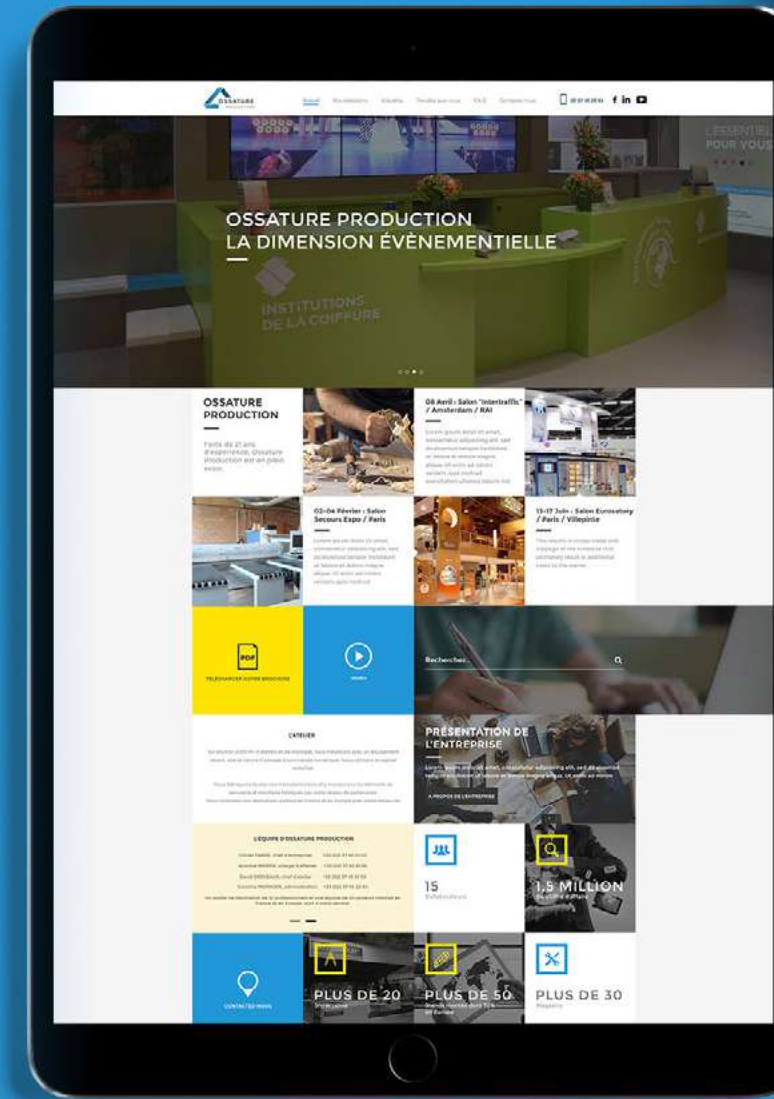
by golden blocks

Réalisation du site web événementiel pour Excès de Vitesse, une course en plein cœur de Paris organisée par Nike et Golden blocks. Hébergement dédié, importation des résultats en live et design graphique réalisés par l'Agence.





Fabricant bois de stands traditionnels et pop stores haut de gamme, de showrooms et showrooms technologiques, dans tous les univers – aéronautique et défense, mode et maison, d'agencement – corners, accueils, salles de réunion dans divers espaces magasins, bureaux, hôtels, musées...

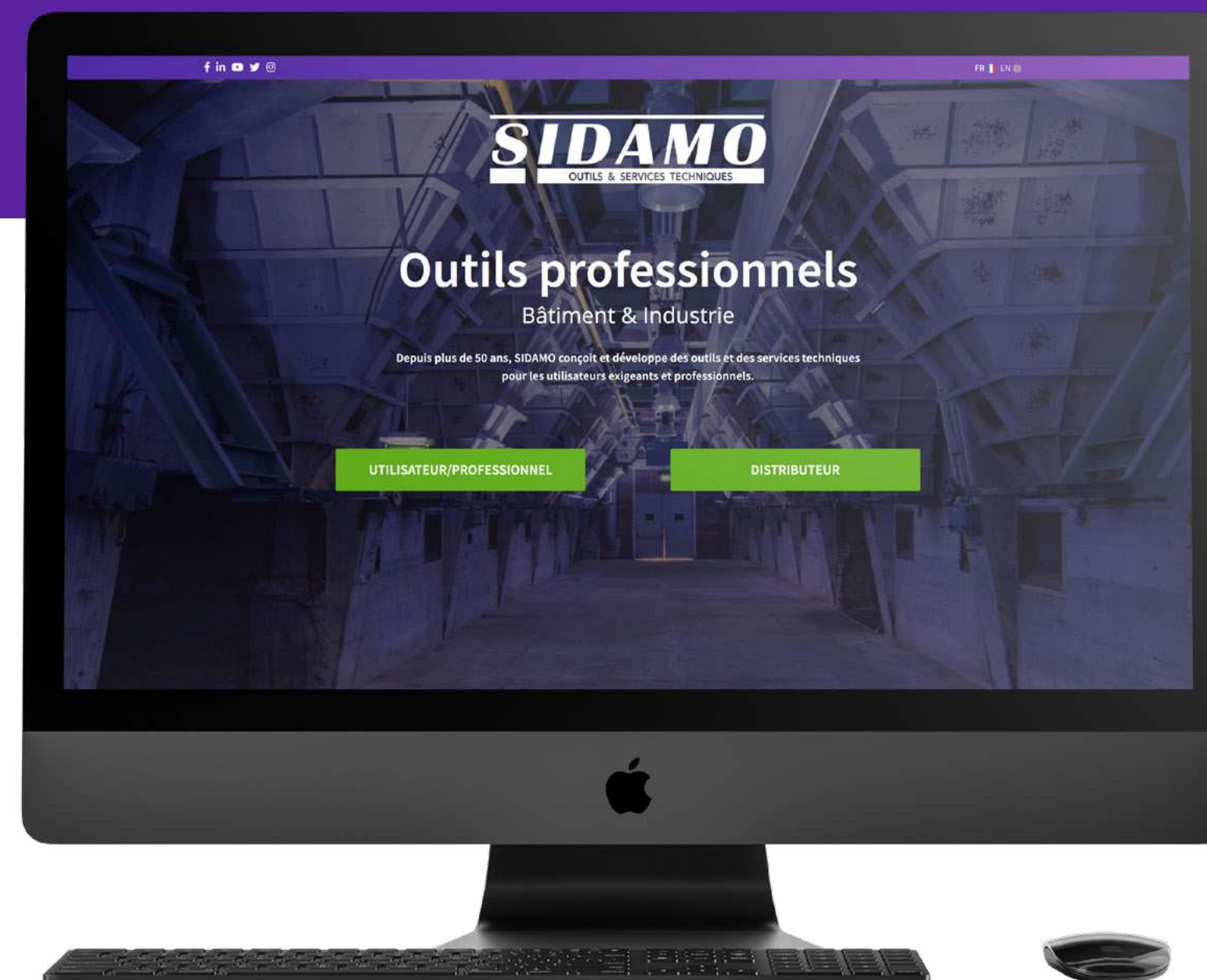
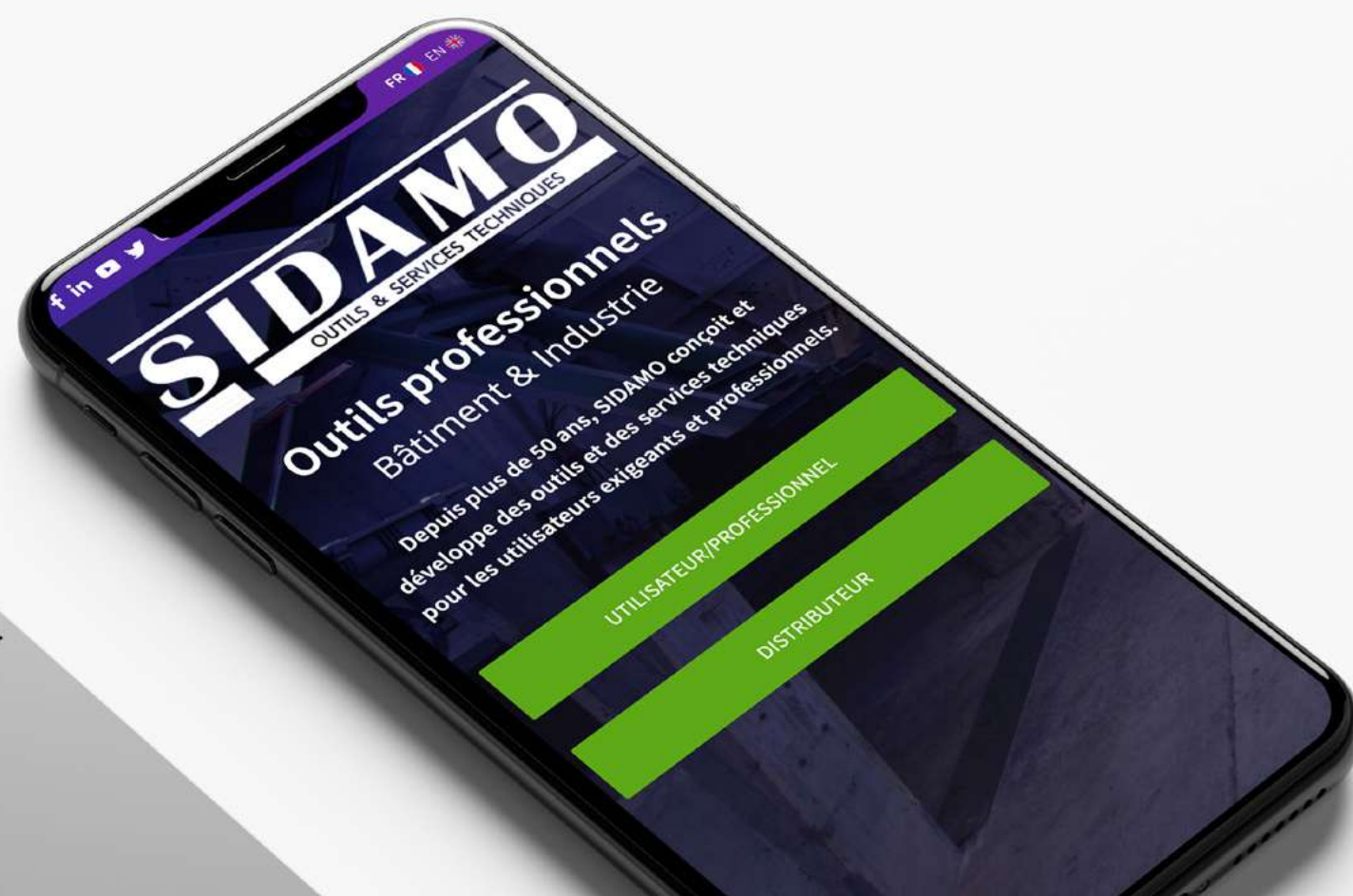
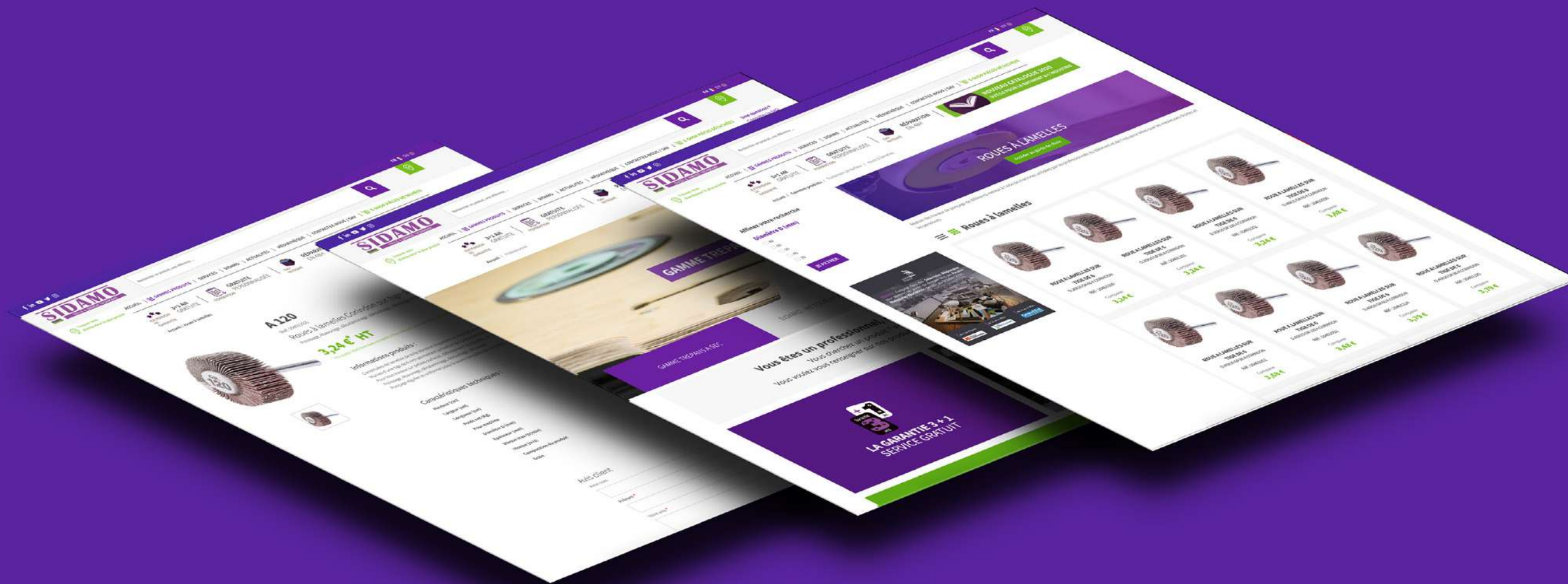


SIDAMO

MATÉRIELS DE MAINTENANCE D'INDUSTRIE

SIDAMO est un distributeur d'outillages professionnels pour le bâtiment et l'industrie. Réalisation d'un site web bilingue de type catalogue avec plus de 4 500 références (sans vente en ligne) s'appuyant sur un ERP.

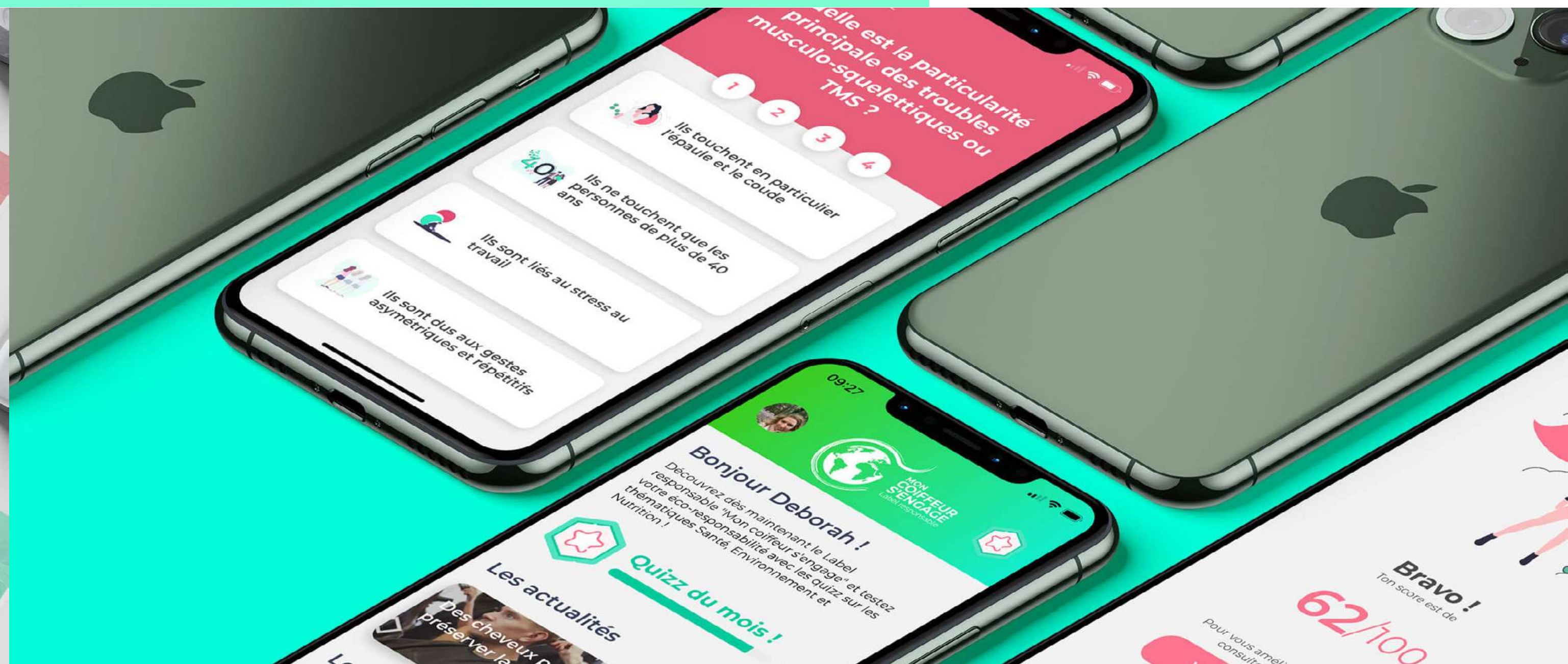
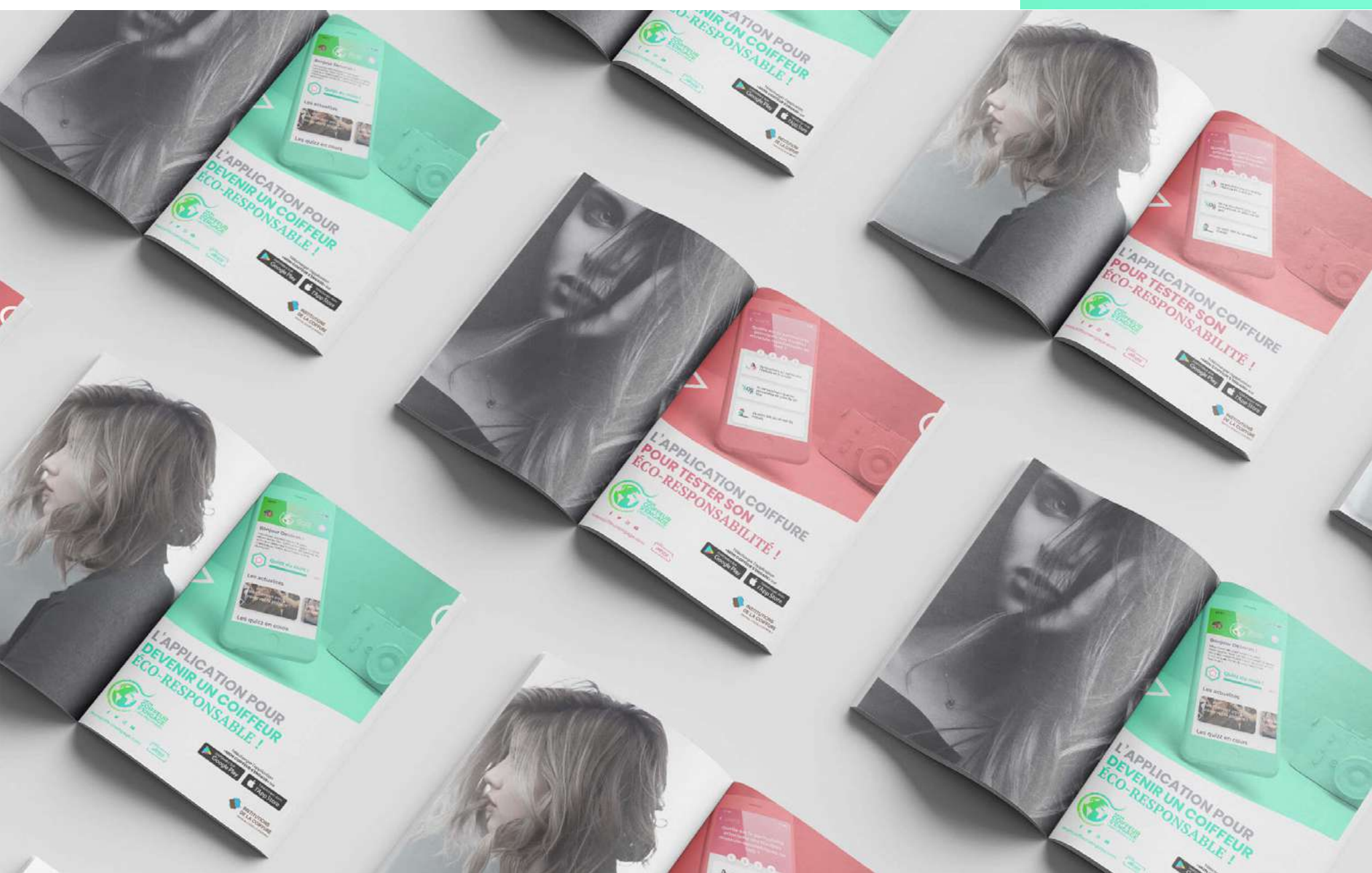
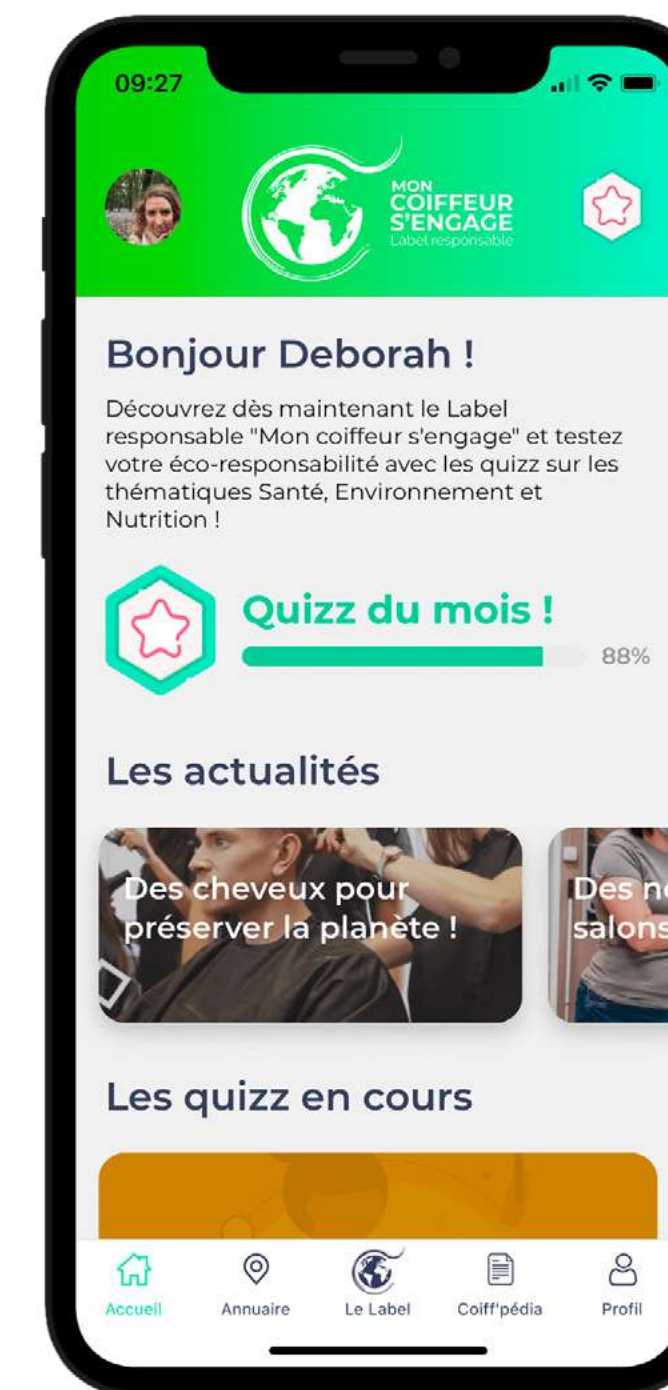
Vidéo de présentation





L'Agence signe le nouveau territoire de Marque de « Mon Coiffeur s'engage », un label responsable pour la santé des coiffeurs, leurs collaborateurs, leurs clients et pour préserver la planète. Gestion globale de l'ensemble de la stratégie de communication et de son déploiement (documents print, web marketing, réseaux sociaux, site web).

Nous avons également développé une application mobile : un outil ludique basé sur des quizz pour promouvoir toute l'approche de sensibilisation au développement durable dans la coiffure.

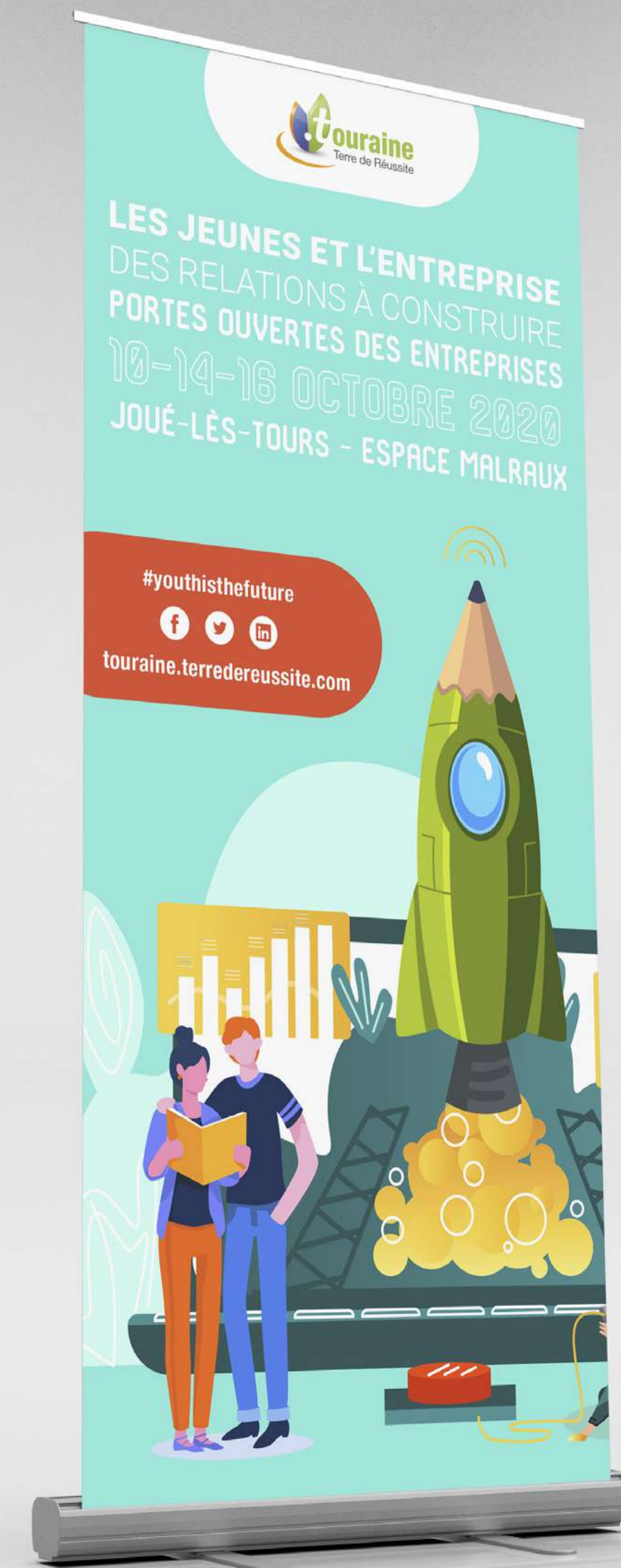




Touraine Terre de Réussite est un événement qui souhaite promouvoir les rencontres entre les jeunes étudiants et le monde de l'entreprise.

Réalisation d'affiches, flyer, roll up, annonce presse, site web... sur la base du concept qui s'appuie sur la jeunesse et les entreprises d'aujourd'hui qui peuvent réussir le(s) défi(s) de demain, ensemble.

Vidéo de présentation

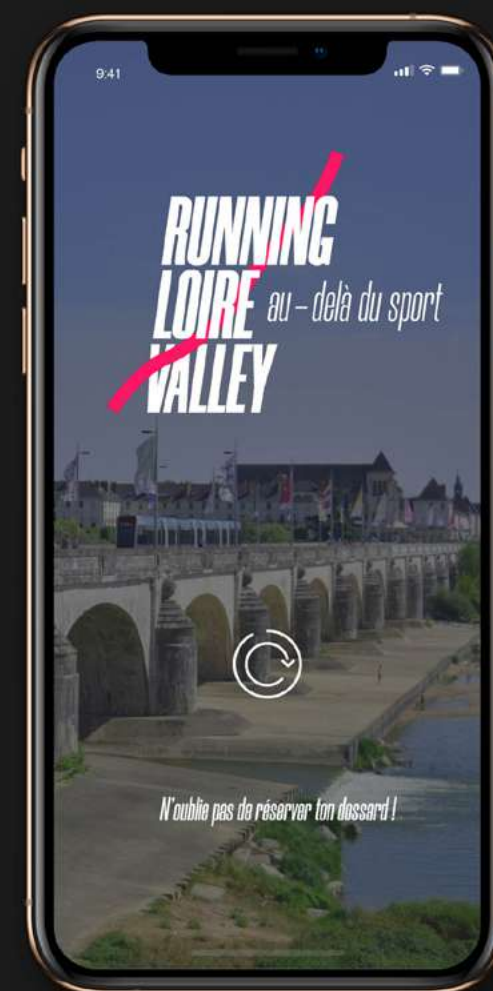
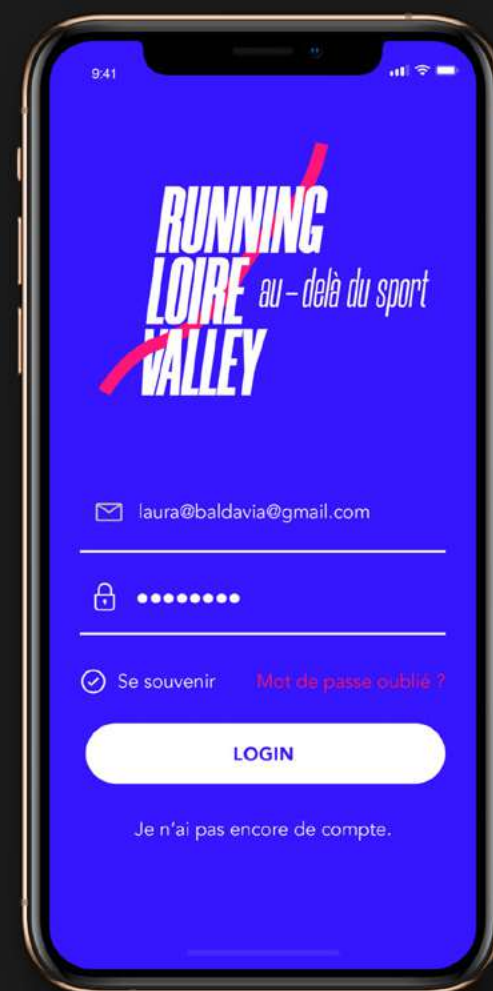


RUNNING LOIRE VALLEY *au-delà du sport*

L'agence signe le territoire de Marque de Running Loire Valley « Au-delà du Sport », pour la Nouvelle République et le Comité d'organisation des 10 et 20km de Tours.

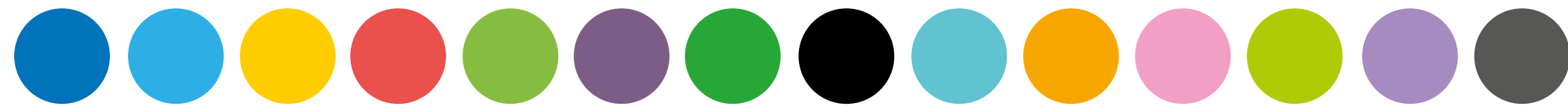
Déploiement du concept graphique et du site web. Développement de modules spécifiques dont l'import des résultats des courses. Ainsi qu'un hébergement dédié pour accueillir 55 000 connexions simultanées en moins de deux heures.

Vidéo de présentation





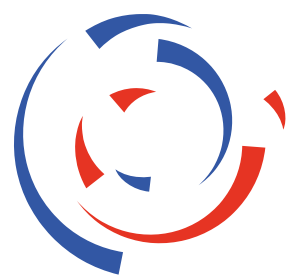
Proludic est un créateur et fabricant d'équipements ludiques. Il réalise des aménagements d'aires de jeux et de sport en plein air.
Réalisation du lifting de l'identité, catalogue, plaquette etc.



KALAM
Typographie fantaisie, courbes et mouvement pour une utilisation sur les titres et les informations-clés.

QUICKSAND
Typographie lisible et claire pour une utilisation sur les sous-titres et le contenu.





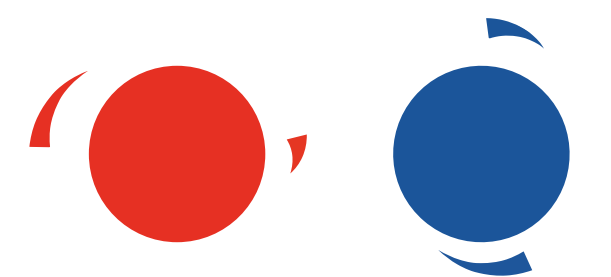
JEUX NATIONAUX
DU SPORT D'ENTREPRISE

TOURS - CENTRE-VAL DE LOIRE

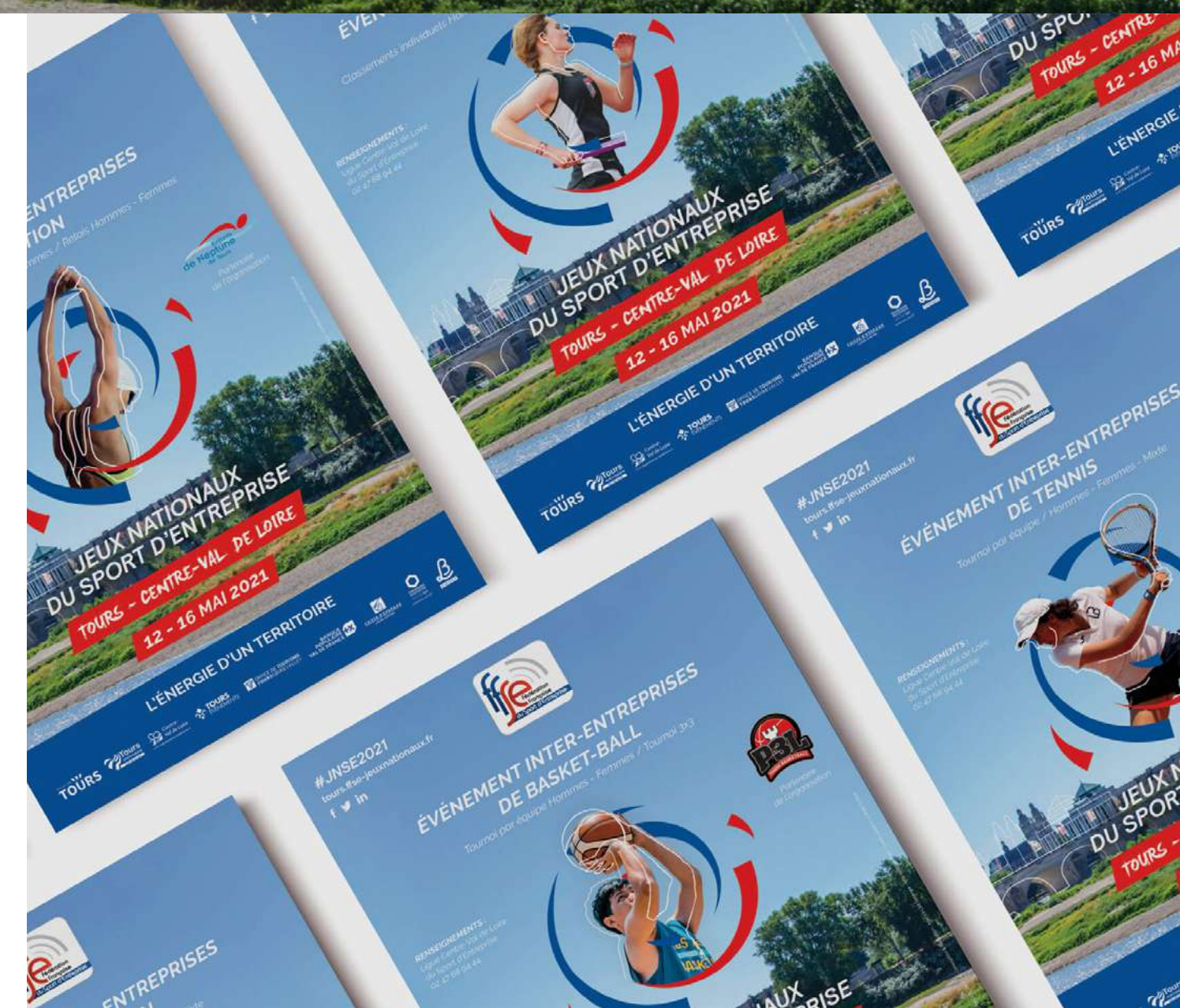
L&B Synergie a accompagné la Fédération Française du Sport d'Entreprise dans la refonte stratégique de l'identité des Jeux Nationaux du Sport d'Entreprise.

De par l'étude de l'environnement et l'expertise de l'agence sur les sujets sportifs, l'Agence a accompagné le comité d'organisation dans la mise en place de supports print et web, tels que le bulletin informatif rassemblant l'ensemble des informations et le site web dédié.

Vidéo de présentation

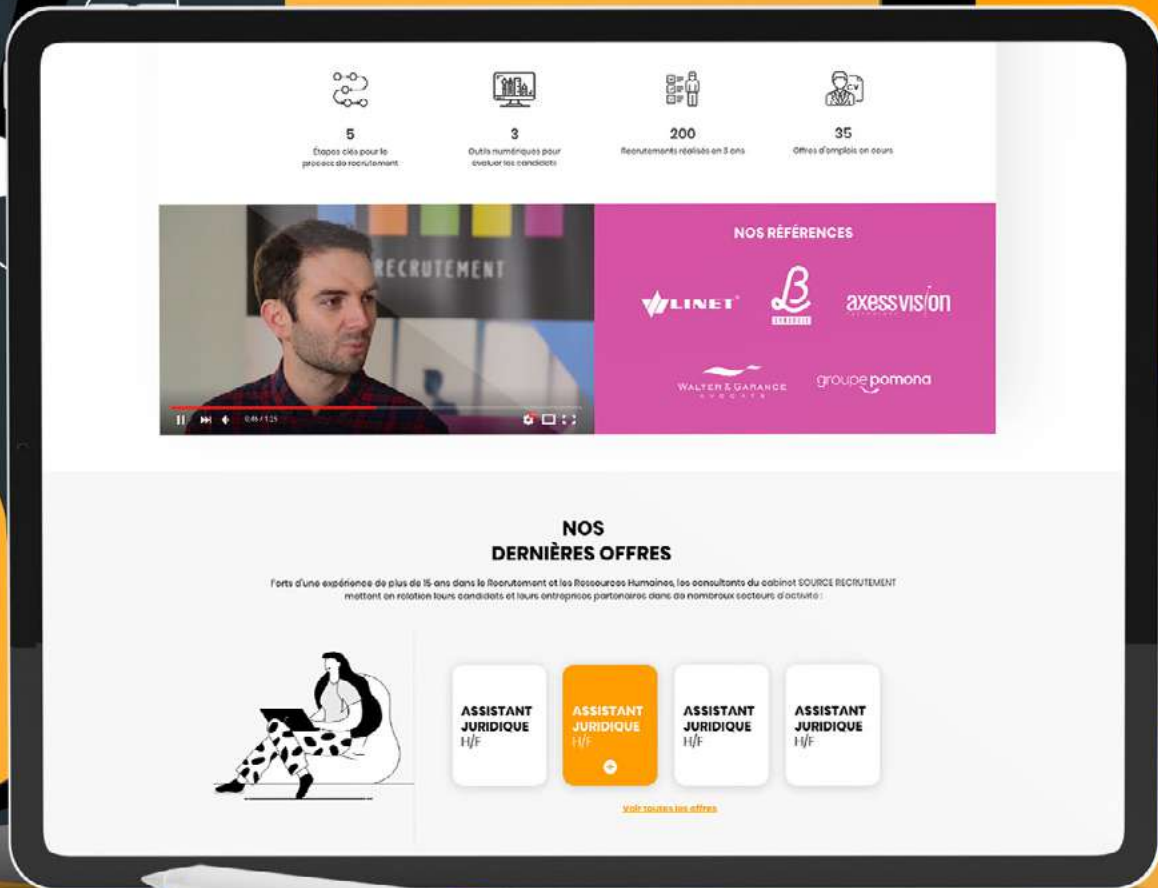


BRUSH REBRUSHED
AaBbCcDd0123





Source Recrutement, cabinet indépendant au process digital basé à Tours et Nantes. Réalisation du site web comprenant un module de présentation, de tri et de mise en avant d'offre de recrutement. Mise en avant d'un design dynamique et valorisant l'approche novatrice du process. Gestion globale du web marketing de la marque.



À propos

Forts d'une expérience de plus de 15 ans dans le Recrutement et les Ressources Humaines, les consultants du cabinet SOURCE RECRUTEMENT mettent en relation leurs candidats et leurs entreprises partenaires dans de nombreux secteurs d'activité :

- Finance
- Commerce
- Industrie
- Comptabilité
- Marketing
- Informatique
- RH
- Ingénierie

L'annonce de la semaine

ASSISTANT JURIDIQUE H/F

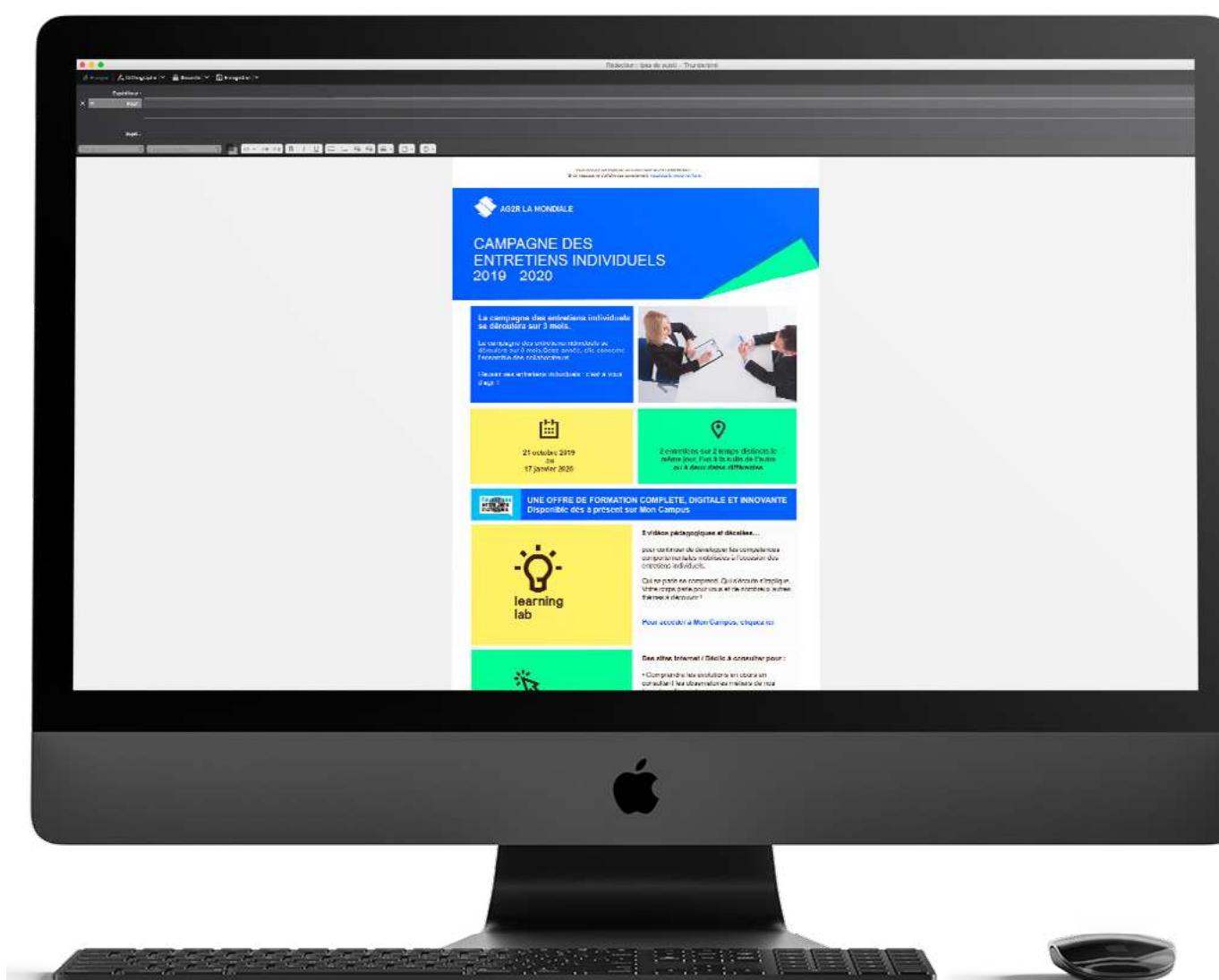
Intégré(e) au sein du département "Droit des Sociétés", vous accompagnez l'ensemble de l'équipe et vous êtes un véritable appui pour les avocats.

Intégré(e) au sein du département "Droit des Sociétés", vous accompagnez l'ensemble de l'équipe et vous êtes un véritable appui pour



L'Agence collabore avec AG2R LA MONDIALE depuis 2002. Dans l'opérationnel, nous sommes en relation directe et en échange sur les projets avec les clients internes de toutes les directions et services de tous les sites, pour les deux entités AG2R LA MONDIALE et Ariel CNP Assurance.

L&B SYNERGIE accompagne le Groupe dans le déploiement de sa stratégie de communication et le développement de supports tels que des guides, des supports imprimés (flyers, brochures, plaquettes, courriers, notices, roll-up), des emailings internes + externes, des PDF interactifs et des bannières web vidéos, motion design, etc.



Management des âges

Mobiliser les différentes générations dans votre entreprise

- Accompagner la **transition activité/retraite** de vos salariés
- Permettre d'anticiper leur **seconde partie de carrière**
- Favoriser la **coopération intergénérationnelle** dans les équipes

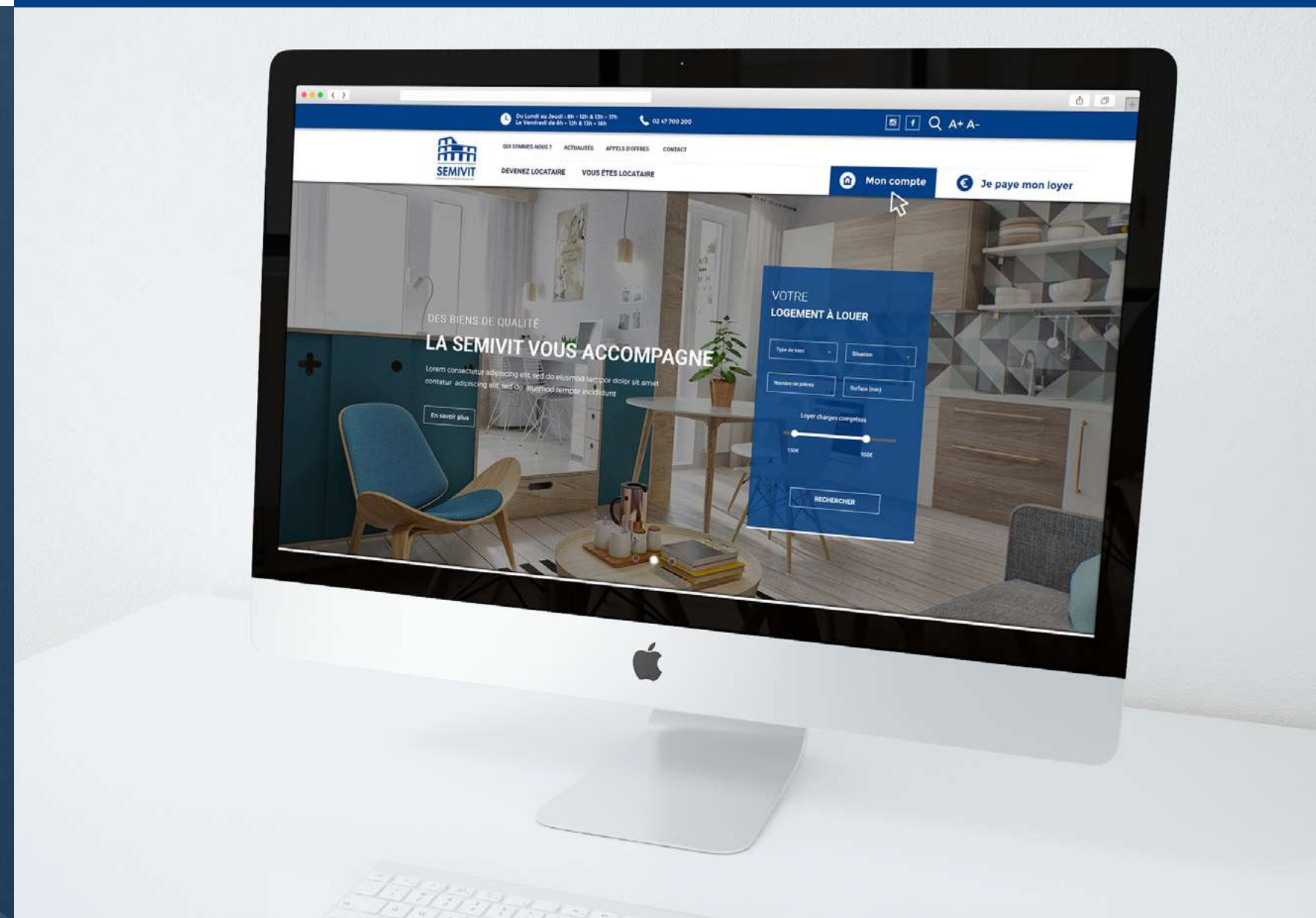
Des formations adaptées pour une nouvelle dynamique d'entreprise.

Contact : 01 43 95 78 09
primavita@ag2rlamondiale.fr





La SEMIVIT est propriétaire de logements intermédiaires et sociaux, et de locaux tertiaires et commerciaux, pour l'essentiel situés sur la commune de TOURS.
Accompagnement stratégique et opérationnel sur le déploiement de la Marque (identité visuelle, site internet, outils bureautique).



LINET France est une filiale française du fabricant européen de lits médicaux et mobiliers dédiés aux EHPAD. Accompagnement opérationnel sur le déploiement des divers supports de communication Print (catalogue, journal interne, etc.) et numériques (emailing, réseaux sociaux etc.)



Découvrez les avantages du service après-vente LINET

- UN SEUL INTERLOCUTEUR POUR UNE SOLUTION GLOBALE**
Une solution dédiée, de l'achat à la vente, avec une équipe dédiée pour vous offrir un service client personnalisé basé sur une compétence à long terme.
- PROLONGER LA DURÉE DE VIE DES PRODUITS ET ASSURER LA SÉCURITÉ DES PATIENTS**
Nos offres de maintenance sont conçues pour maximiser les avantages des fonctionnalités technologiques de nos produits. Des conseils et des diagnostics rigoureux garantissent la sécurité des patients, réduisant et évitant en amont la survenue d'incidents de votre établissement.
- MAÎTRISER VOTRE BUDGET**
Nos offres vous permettent de maîtriser votre budget et de gérer au mieux les dépenses en matière de services.
- DES OFFRES PERSONNALISÉES RÉPONDANT À VOS BESOINS**
La gamme de contrats LINET vous offre un large éventail de services adaptés à l'entretien préventif ou au service client complet. Nous différencions notamment nos services afin de vous offrir un accompagnement personnalisé correspondant exactement à vos attentes.
- DES PIÈCES D'ORIGINE POUR GARANTIR LA FIABILITÉ DES PRODUITS**
Nos opérations de maintenance sont réalisées avec des pièces d'origine pour vous garantir la qualité. Toutes les pièces et technologies sont testées afin de garantir une fiabilité maximale et une collaboration avec les réseaux et autres produits. Cela garantit le respect de toutes exigences réglementaires.
- UNE ÉQUIPE DE PROFESSIONNELS À VOTRE SERVICE**
Les techniciens et ingénieurs de LINET sont également formés pour fournir à nos clients le meilleur service possible. Ces professionnels sont régulièrement formés afin d'acquiescer l'évolution du matériel et la formation de personnel destinée dans votre établissement.



JOURNAL INTERNE

LINET France - N°0 - janvier 2020



GRAND JEU

« NAMING »

Contribuez à la création du journal interne de LINET et aidez-nous à trouver son nom.



AU SOMMAIRE !

LINET FAIT SON SHOW...

Retour sur les congrès 2019

P8

BOUGE TA BOITE



Tout en image

P12

COOL ET ZEN...

Comment améliorer son environnement de travail ?

P14

LINET FAIT SON SHOW...

PARIS HEALTHCARE WEEK

21 et 22 mai 2019

C'est sur un stand de 30m² pour 2019, le dernier volume que nous avons présenté à Paris. Le stand de 30m², c'est un peu plus grand que celui de l'an dernier. C'est un peu plus grand que celui de l'an dernier. C'est un peu plus grand que celui de l'an dernier.

- ce salon a encore battu des records -

Le mercredi 22 mai, M. Frot et M. Tassin ont fait le voyage de Prague pour nous rendre visite sur notre stand. Ils ont également rejoint notre équipe et nous ont permis de rencontrer des professionnels de la Santé. M. Frot, directeur de la Recherche et Développement en France, et M. Tassin, directeur de la Recherche et Développement en France, ont été très satisfaits de la qualité de nos produits et de la qualité de nos services.



UN PRINTEMPS ANIMÉ

13

Le 13^{ème} Congrès de la SENEPA (Société Nationale des Ergonomes) a eu lieu à Paris. C'est un événement important pour les professionnels de la Santé. M. Frot et M. Tassin ont participé à ce congrès et ont présenté nos produits et nos services.



UN SUCCÈS

10 Journal Interne - Linet France / Janvier 2020

ET AUSSI...

Les congrès AEEZ
Le 17 et 18 mai 2019, le 17^{ème} congrès de l'Association Française des Ergonomes (AEEZ) a eu lieu à Paris. C'est un événement important pour les professionnels de la Santé. M. Frot et M. Tassin ont participé à ce congrès et ont présenté nos produits et nos services.



POINT DE VUE

Nous avons constaté une réelle évolution de ces salons par rapport aux années précédentes. Ils sont maintenant beaucoup plus professionnels et même si le nombre de visiteurs est un peu plus faible, nous avons pu rencontrer beaucoup de décideurs et établir des contacts de qualité. Cela nous a permis de toucher à la fois le secteur associatif privé et le secteur commercial privé, deux de nos axes de développement.

à Michel Christophe Jaquet, directeur commercial.



Congrès SFAR et FAFB
Pour la 1^{ère} année nous avons participé au congrès SFAR et FAFB à Toulouse. C'est un événement important pour les professionnels de la Santé. M. Frot et M. Tassin ont participé à ce congrès et ont présenté nos produits et nos services.

Et pour finir, les journées d'Etude des Soins Personnels, animées par Anne Sophie Pichard et Julien Geringer de notre filiale d'accueil à Bordeaux AEEZ, a rencontré un beau succès.

Journal Interne - Linet France / Janvier 2020 11

12 MOIS EN IMAGES

LINET FRANCE S'ENGAGE

Magie à l'Hôpital : Une belle aventure humaine pour et avec les enfants hospitalisés ou en longue maladie.



En 2019, LINET a été l'hôte d'un événement Magie à l'Hôpital au sein de nos filiales. C'est un événement important pour les professionnels de la Santé. M. Frot et M. Tassin ont participé à ce événement et ont présenté nos produits et nos services.

Si vous aussi vous souhaitez vous engager en faveur de la santé, nous vous invitons à participer à un événement dans votre région. Si vous êtes passionné de magie, si vous êtes passionné de santé, si vous êtes passionné de magie, si vous êtes passionné de santé, si vous êtes passionné de magie, si vous êtes passionné de santé.

En savoir plus sur Magie à l'Hôpital : www.magiealhopital.com

BOUGE TA BOITE !

12 Journal Interne - Linet France / Janvier 2020

ANNIVERSAIRES

TRIMESTRE

- JANVIER
- FEBVRIER
- MARS
- AVRIL
- MAI
- JUIN
- JUILLET
- AOÛT
- SEPTEMBRE
- OCTOBRE
- NOVEMBRE
- DÉCEMBRE

ANNIVERSAIRES

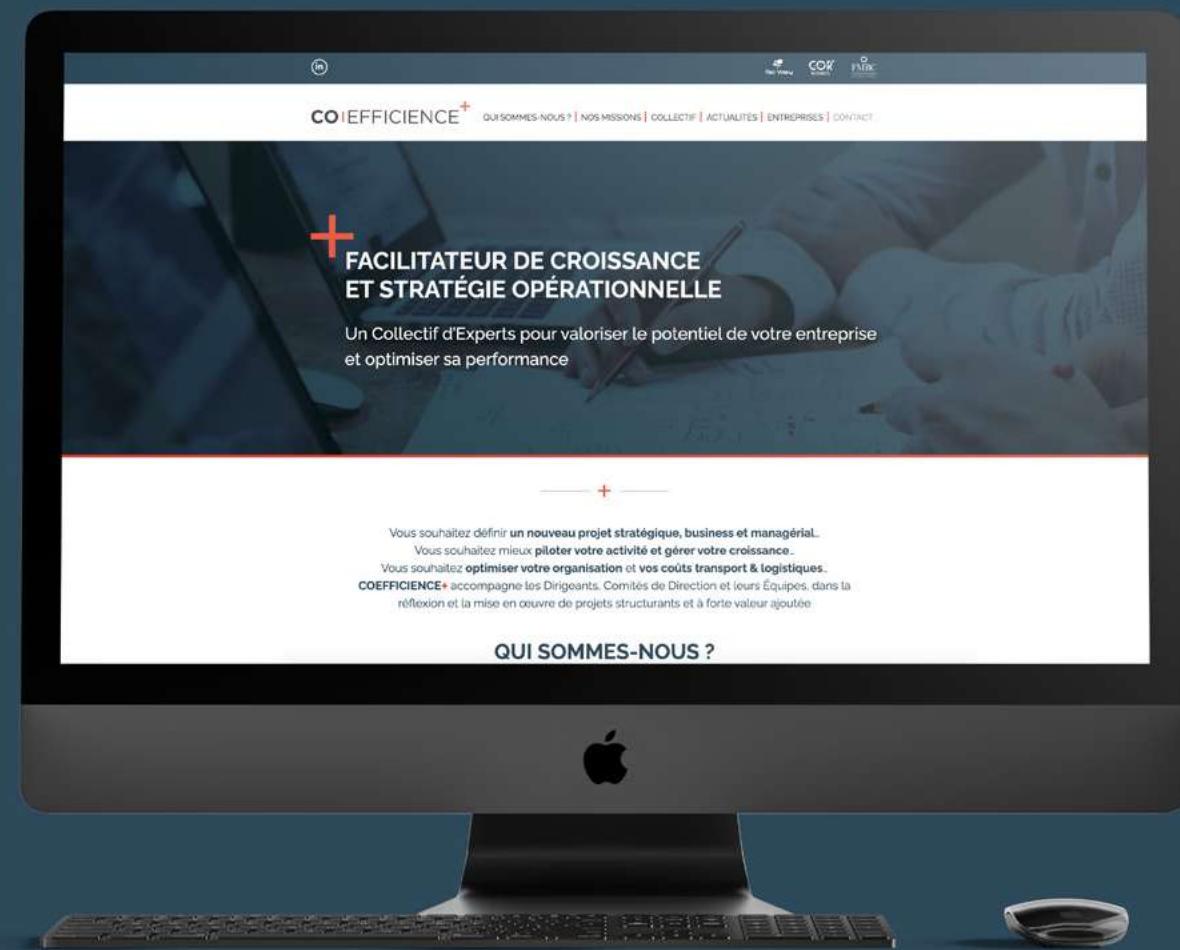
13 Journal Interne - Linet France / Janvier 2020 12

Journal Interne - Linet France / Janvier 2020 15

COEFFICIENCE+

CoEfficience+ est la marque ombrelle des sociétés Cor'Business, Fairway Conseil et FMBC, spécialisée dans l'expertise additionnelle des stratégies de croissance des entreprises. Accompagnement stratégique et opérationnel sur le déploiement de la Marque (recherche de nom, identité visuelle, site internet, outils bureautique).

Vidéo de présentation





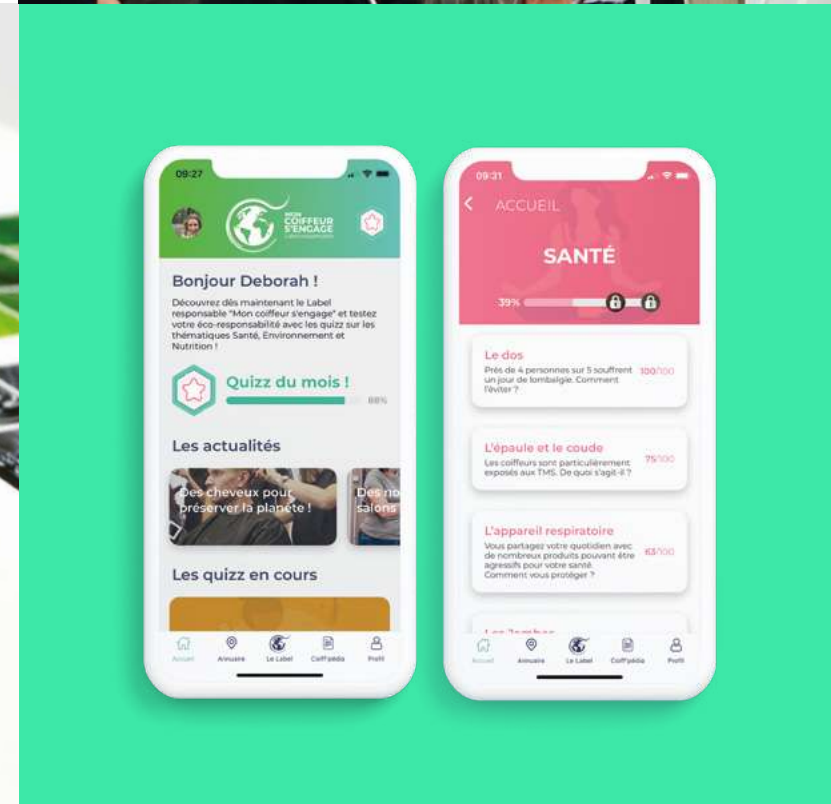
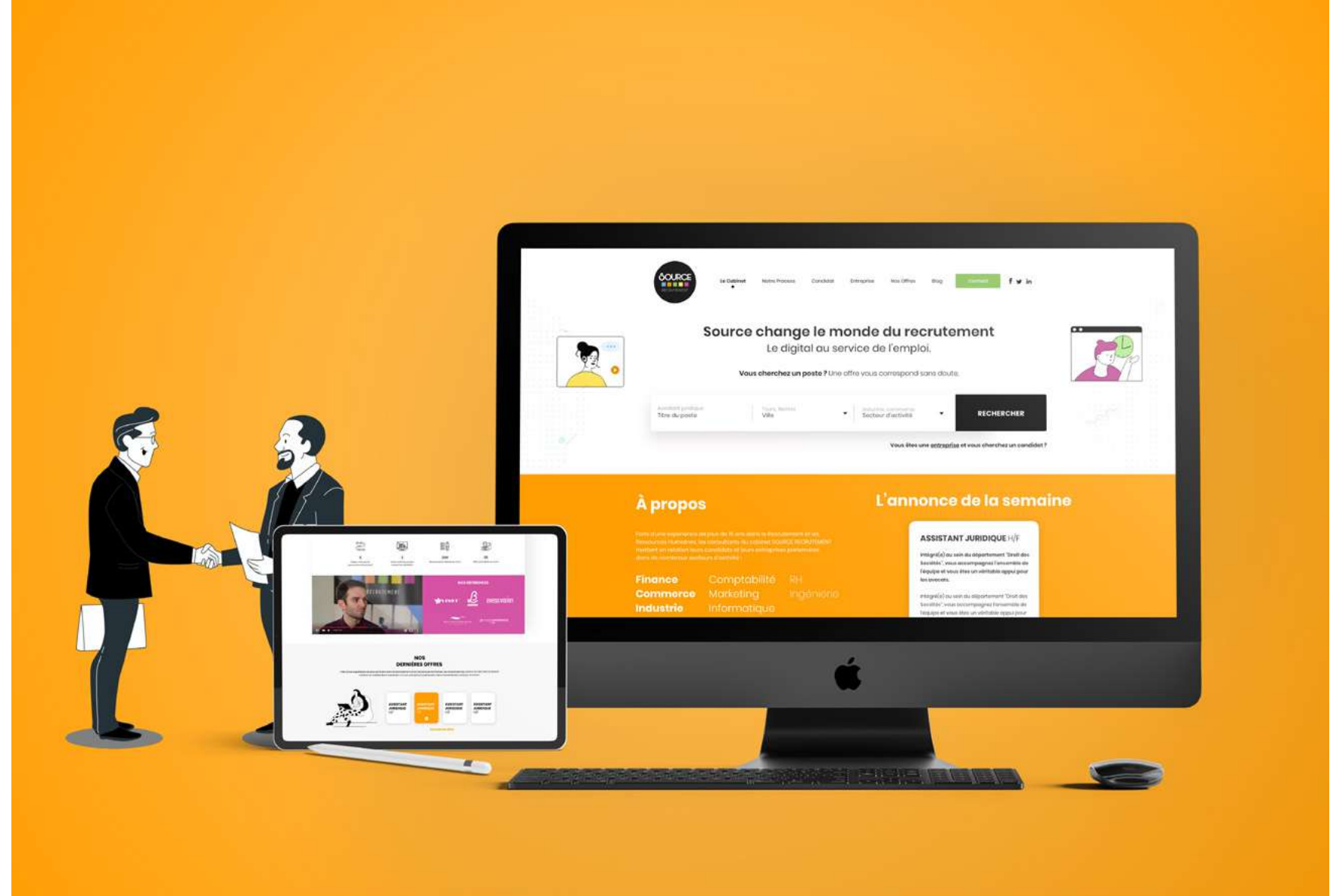
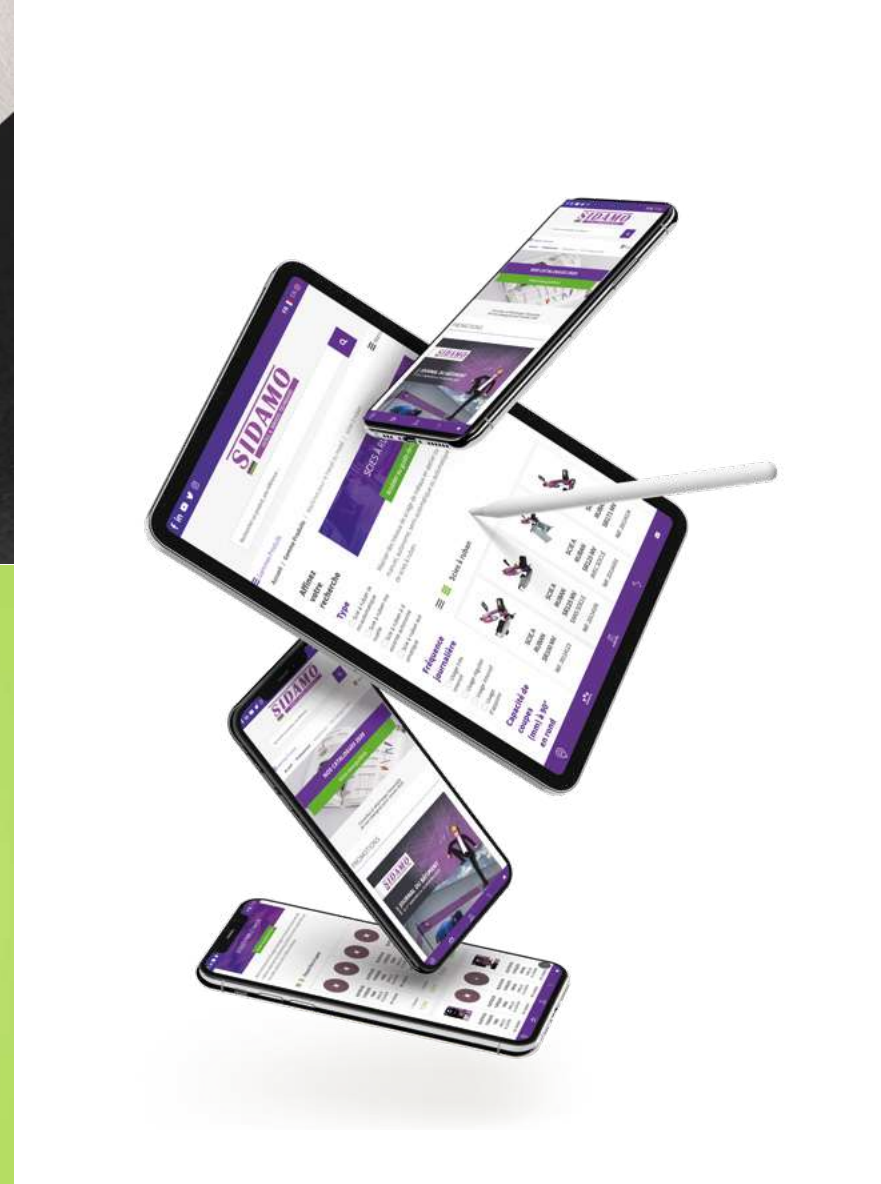
Le CSE Siège de la Banque de France à sollicité L&B SYNERGIE pour la réalisation d'un livret d'informations générales de mi-mandat présentant le rôle du CSE dans la marche générale de l'entreprise. Ce livret de 34 pages est à destination de l'ensemble des collaborateurs du Siège parisien de la Banque de France.



Convivialité Découverte

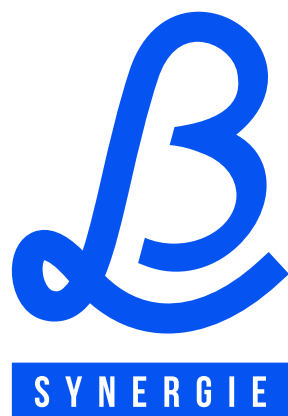


Penser
multicanal
et développer
sa *visibilité*.





COMMUNIQUER C'EST METTRE EN CO UN.



Stratégie
Identité
Digital
Print
Événementiel

Agence conseil en communication cross-média |
5 rue Arthur Rimbaud | 37100 Tours

in f    | letb-synergie.com